

# První korespondenční přebor ČSR (1922-24)

## Propozice prvního přeboru ČSR v koresp. šachu (1922-24)

Šachová redakce „Národních Listů“ vypisuje korespondenční turnaj o přebornictví republiky československé za těchto podmínek:

1. Turnaje se může zúčastniti každý občan republiky československé, který s přihláškou zašle vklad 30 Kč zároveň se zárukou 20 Kč, která se po dohrání všech partií vrátí. Na přihlášky bez vkladu a záruky nebude brán zřetel.

2. Každý s každým hraje 2 partie. Přihlásí-li se větší počet účastníků, budou nejprve rozděleni do předběžných skupin o 6-8 hráčích. První dva vítězové každé skupiny sehrají pak teprve o přebornictví a ceny rozhodující turnaj.

3. Ceny jsou: 250, 200, 150, 100 a 50 Kč, bude-li více než 10 účastníků, budou ceny zvýšeny a rozmnoženy.

4. Čas na rozmyšlenou je:

a) 100 dní na 20 tahů (do Slovenska 120 dní) a počítá se ode dne odevzdání lístku poště k tíži příjemci,

b) 24 dní na každý jednotlivý tah.

Nedojde-li odpověď soupeřova do 14 dnů, je třeba ihned poslati urgenci, neodpoví-li soupeř ani tentokráte do 10 dnů, ztrácí partii.

5. Vystoupí-li některý účastník během turnaje nebo překročí-li čas, připíše se mu nedohrané partie za prohrané.

6. Každá odpověď má obsahovati:

a) datum soupeřovo,

b) datum vlastní,

c) počet uplynulých dnů mezi oběma tahy,

d) poslední tah soupeře,

e) nový vlastní tah.

7. Je-li odpověď soupeřova vynucena nebo pravděpodobna, možno pro úsporu porta a času navrhnouti dva i více tahů, jež soupeř nemusí ovšem přijmouti.

8. Dokončenou partii zašle vítěz (při remise bílý) pořadateli, pokud možno s poznámkami.

9. Při naléhavých případech může si každý účastník vyžádati na pořadateli dovolenou, jež však nesmí trvati déle než 4 neděle, musí však o ní hned zpravit své soupeře, neboť jinak by mu byl uplynulý čas počítán k tíži.

10. Spory mezi účastníky vzniklé rozhoduje pořadatel.

11. Všechny partie jsou majetkem „Národních Listů“ a nesmějí být bez jejich svolení jinde uveřejněny.

12. Nemožný tah je neplatný, čas opravou zameškaný připočítá se k tíži tomu, kdo průtah zavínil.

13. Přihlášky s vklady a zárukami jest zaslati pořadateli Jos. Rašovskému v Šumperku (soudní budova) na Moravě nejdéle do 26. října 1922, začátek turnaje 1. listopadu.

14. Turnajový fond, šachovou redakcí věnovaný, jakož i vklady a záruky, budou uloženy u Ústřední jednoty československých šachistů v Praze, s jejímž svolením redakce šachové rubriky „Národních Listů“ turnaj vypsal.

(Časopis československých šachistů 1922, 10. číslo, str. 160)

### Turnaj Národních listů 1922-23

Se konal v 5 skupinách, jak bylo v propozicích ohlášeno. Jejich přesné výsledky byly roztroušeny v Národních listech, kde se z této "kvalifikace" pro přebornický turnaj objevilo také několik zajímavých partií. Uvádíme rozlosování:

**Ke korespondenčnímu turnaji „Národních Listů“ o přebornictví republiky československé došlo 42 přihlášek. Účastníci rozděleni byli do 5 skupin.**

**I. skupina:** 1. Milošlav Šouša, Libomyšl pp. Lochovice, Čechy. 2. Ferd. Krtička, Kladno, Dobrovského 1471. 3. Gustav Novák, uč. rada, Nusle, Krušinova 424. 4. Jiří Šima, bank. úředník, Košice. 5. August Hornof, pokladník Pragobanky, Praha-I., č. 444. 6. JUDr. Otto Wild, tab. soudce, Levoča, Slovensko. 7. Josef Runza, Zizkov, Krásova 14. 8. Milan Křepelka, bank. úř., Zilina, Slovensko. 9. Fr. Valach, farář, Jistebník, Slezsko.

(Národní listy 5. 11. 1922)

**NÁRODNÍ LISTY.**

**II. skupina:** 1. Ferd. Horák, přednosta soudu, Vysoké Mýto. 2. Inž. Frant. Batic, Jaroměř č. 290. 3. Václav Kleandr, Dvůr Králové n. Lab., Rokycanova 1176. 4. Bohdan Plichta, nadpor., Levoča, Slovensko. 5. Jaroslav Kurzweil, Praha-II., Fügnerovo nám. č. 6. 6. Ferd. Petrá, děl. poručík, Sedlec č. 90, u Kutné Hory. 7. Frant. Vávra, Brno, Zemský dům I (účetárna odd. I). 8. Vojtěch Mlodrik, uč., Holešov.

**III. skupina:** 1. Josef Rašovský, předn. ber. úřadu, Šumperk. 2. M. Orel, Mýto u Rokycan. 3. Rud. Mikulka, odb. uč., Troubelice, Morava. 4. Josef Hejda, soukr. úředník, Nový Hrádek n. Met., Čechy. 5. MUDr. Josef Jon, Dvůr Králové n. Lab. 6. Nič Karel, Kročehlavy, Nerudova 2. 7. Karel Robětín, Praha-II., Soukenická ul. 7. 8. Alois Fink, lesní, Říčky, okr. Zamberk, Čechy.

**IV. skupina:** 1. Tomáš Sika, Zizkov 565. 2. F. J. Prokop, redaktor Pozora, Olomouc. 3. Olda Palán, Král. Vinohrady, Břetislavova 10. 4. Otakar Kruliš-Randa, Praha-II., Pořtš 30. 5. Ant. Petrnoušek, Nymburk 139. 6. Karel Procházka, kap. pp. č. 44, Liberec. 7. Otakar Tyl, pošt. adj., Vitkovice, Morava. 8. S. Broch, Blansko, Morava.

**V. skupina:** 1. Josef Rytř, Brandýs nad Lab. 2. Vincenc Kopriva, odb. uč., Černá Hora, Morava. 3. Ferd. Langspaul, Hora Kutná. 4. J. K. Tyl, obec. úř., Zábřeh nad Oslavou, okr. Mor. Ostrava. 5. J. B. Veselý, Praha-II., Riegrovo nám. 30. 6. Inž. J. Hranička, Dřevohostice, Morava. 7. Viktor Jeřábek, Praha, Ce-

letná 31, III/72. 8. Vl. Masáček, uč., Keč u Hranic. 9. B. Toupalík, župan, Měkačovo, Podkarpat. Rus.

Zahájení hry stane se tím způsobem, že vždy prvý v každé skupině zasle všem ostatním prvý svůj tah, druhý pak třetímu až devátému atd. S odpovědí pak sdělí každý svému soupeři prvý tah v partii, v níž má bílé kameny. Zádáme pány účastníky, aby odpovídali svým soupeřům pokud možno nejrychleji, zvláště, jde-li o tahy samozřejmě, nevyžadující dlouhých analys. V příští rubrice uveřejníme ještě doplněné podmínky turnajové a stanovíme definitivní výši a počet cen.

**Zprávy šachové.**

**Praha.** Šachovní klub Dobruský vyjednává se Spolkem českých šachistů v Brně ohledně meziklubovního utkání, jež má býti sehráno 28. listopadu na neutrální půdě v Pardubicích.

**Soběslav.** Spolek šachistů v Soběslavi konal 22. října valnou schůzi, při níž zvolen předsedou K. Rejda, místopředsedou J. Bartoš, jednatelem Fr. Ctibor (učitel, Soběslav 2—1), pokladníkem Jos. Pelech. Spolek má na 40 členů a přistoupil k jihočeské župě UJČS. V listopadu začne klasifikační turnaj. Schůzky jsou v pondělí a ve čtvrtek.

**Meziměstské zápasy.** 28. a 29. srpna zvítězil Petrohrad s Moskvou 14:8. 8. a 9. září Varšava s Lodží 11½:6½ a 17. září Berlín (Schachgesellschaft) s Magdeburkem 7:3.

**Louisville.** V letošním turnaji Western Stak Association byl I. S. Factor, II. Whitaker, III. Ed. Lasker.

(Národní listy 5. 11. 1922 – pokračování rozdělení do skupin)

## Korespondenční turnaj „Národních Listů“ o přebornictví čsl. republiky.

Přinášíme dnes výsledky ve skupinách I, III a V. — Skupina I: I. Krtička 14½, II.—III. Souša a Valach 12½, IV. Hornof 11½, V. Síma 7; následují Novák 6, Křepelka a dr. Wild 4, Runza 0. — Skupina III: I. Nič 11½, II. Mikulka 11, III. Fink 10½, IV. Rašovský 10; násl. Robětín 5, Hejda 4½, dr. Jor 2½, Orel 1. — Skupina V: I. Jeřábek 13½, II. Rytíř 12, III. Mašíček 10½, IV. Hranička 10, V.—VI. Kopřiva a Tyl 9½; násl. Toupalík 7, Langpaul 2, Veselý 0. Poslední tři turnaj nedohráli.

Účastníky projevono bylo přání, by při stejném počtu docílených bodů nebylo o připuštění do skupiny o přebor losováno, nýbrž by byli připuštěni účastníci oba. Přání tomuto vyhovíme, neboť zápas bude tím zajímavější a tužší, nebude-li v něm scházet žádný z prvotřídních našich koresp. hráčů.

Dokončeny, resp. rozhodnuty byly dále následující partie: Skupina I: Hornof 1—Síma 0, Krtička 11—dr. Wild 00, Křepelka 0—dr. Wild 1, Novák ½—Síma ½, Novák 0—Souša 1, Valach 1—Síma 0, Síma 11—dr. Wild 00, Novák 1—dr. Wild 0, Souša 11—dr. Wild 00, Valach 11—dr. Wild 00. — Skupina II: Batík 11—Vávra 00, Horák 11—Plichta 00. — Skupina III: Fink 0—Nič 1, Robětín 0—Fink 1, Hejda 1½—dr. Jor 0½, Nič 1½—Hejda 0½, Hejda 0—Mikulka 1, Rašovský 1½—Nič 0½, Robětín ½—Hejda ½. — Skupina IV: Broch 11—Procházka 00, Broch 0—Tyl 1, Kruš 01—Sika 10, Petrnoušek 1—Procházka 0, Petrnoušek 1—Prokop 0, Petrnoušek 1—Sika 0, Prokop 11—Procházka 00, Sika 11—Procházka 00, Sika 1—Prokop 0. — Skupina V: Hranička 10—Kopřiva 01, Hranička 01—Mašíček 10, Rytíř 1—Hranička 0, Tyl 0—Hranička 1, Kopřiva 0—Jeřábek 1, Jeřábek 1½—Mašíček ½, Kopřiva 1—Rytíř 0.

## Korespondenční turnaj „Nár. Listů“ o přebornictví čsl. republiky.

Ve skupině II. ukončeny, resp. rozhodnuty byly následující partie: Batík 01—Mlodzik 10, Horák 1½—Mlodzik 0½, Horák 1—Vávra 0, Kleander 0—Mlodzik 1—Kleander 1—Plichta 0, Kleander 0—Vávra 1, Petrů 0—Vávra 11. Jest tedy konečný stav následující: I. Horák 12½, II. Batík 12, III. Mlodzik 11½, IV. Vávra 8; následují Kleander 6, Plichta 4, Petrů 2, Kurzweil 0.

Ve skupině IV.: Kruliš ½½—Petrnoušek ½½, Kruliš 11—Tyl 00, Petrnoušek 1—Procházka 0, Petrnoušek 0—Sika 1, Prokop 1—Sika 0, Prokop ½—Tyl ½. Konečný stav: I. Kruliš-Randa 11½, II. Sika 11, III.—V. Petrnoušek, Prokop a Tyl 8½; následují: Broch 4½, Procházka 8½ a Palán 0. Ve skupině vítězů budou tudíž hráti: 1. Krtička, 2. Šouša, 3. Valach, 4. Batík, 5. Horák, 6. Mikulka, 7. Nič, 8. Kruliš-Randa, 9. Sika, 10. Jeřábek a 11. Rytíř. Ve skupině pro útěchu: 1. Hornof, 2. Šíma, 3. Mlodzik, 4. Vávra, 5. Fink, 6. Rašovský, 7. Petrnoušek, 8. Prokop, 9. O. Tyl, 10. Mašíček a 11. J. K. Tyl. Hranička a Kopřiva se účastenství vzdávají.

Všechny jmenované vyzýváme, by pořadatel Jos. Rašovskému v Šumperku do 3 dnů sdělili, zda budou hráti. Oni, od nichž žádaná zpráva nedorazí, považováni budou za vystouplé.

Definitivní listinu účastníků uveřejníme 16. září 1923 zároveň s rozlosováním a hra započne dne 18. září 1923.

(Národní listy 8. 9. 1923)

**Skupina 1:** 1. Krtička 14,5, 2.-3. Šouša a Valach 12,5, 4. Hornof 11,5, 5. Šíma 7, následují Novák 6, Křepelka a dr. Wild 4, Runza 0.

**Skupina 2:** 1. Horák 12,5, 2. Batík 12, 3. Mlodzik 11,5, 4. Vávra 8, následují Kleander 6, Plichta 4, Petrů 2, Kurzweil 0.

**Skupina 3:** 1. Nič 11,5, 2. Mikulka 11, 3. Fink 10,5, 4. Rašovský 10, násl. Robětín 5, Hejda 4,5, dr. Jon 2,5, Orel 1.

**Skupina 4:** 1. Kruliš-Randa 11,5, 2. Sika 11, 3.-5. Petrnoušek, Prokop a Tyl 8,5, následují Broch 4,5, Procházka 3,5, Palán 0.

**Skupina 5:** 1. Jeřábek 13,5, 2. Rytíř 12, 3. Mašíček 10,5, 4. Hranička 10, 5.-6. Kopřiva a Tyl 9,5, násl. Toupalík 7, Langpaul 2, Veselý 0. Poslední tři turnaj nedohráli. Dochované partie ze skupin.

**Skupina 1:**

**Hornof, Augustin - Šouša, Miloslav [A84]**

koresp. turnaj NL skup. 1, 1922

Hrána v korespondenčním turnaji "Národních Listů" o přebornictví čsl. republiky 1922–1923.

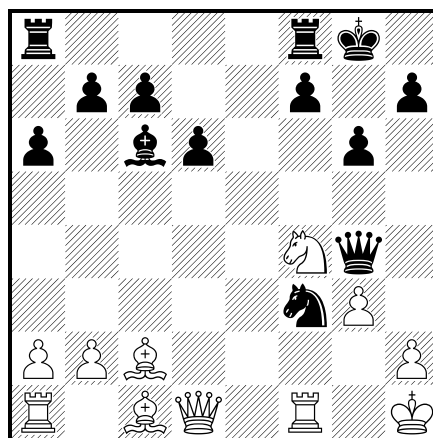
**1.d4 e6 2.c4 f5 3.g3** (Platí od pišťanského turnaje za nejsilnější pokračování) **3...d5 4.e3** (V duchu otevření bylo Sc1–f4 na místě) **4...Jf6 5.Jh3 Se7 6.Sg2 0–0 7.0–0 c6 8.De2 dxc4**

(Chybné, opozdilý pěšec na e6 stane se trvalou vadou černé hry) **9.Dxc4 Jd5 10.Jc3 Jd7 11.a3 J7f6 12.Ve1 Kh8 13.Jg5 Jg4 14.Jf3 h5** (Netaktické, černá hra zhroutí se nyní v několika tazích) **15.h3 Jgf6 16.Je5 De8 17.e4! Jxc3 18.bxc3 Jxe4 19.Vxe4 fxe4 20.Sxe4 Vf5** (Partii nelze již zachrániti) **21.Dd3 Sd6 22.f4 g6 23.g4 hxg4 24.hxg4 Vf6 25.Va2 Kg7 26.Vh2 c5 27.Dh3 Kf8 28.Dh8+** vzdal. Národní listy 19.8.1923. **1–0**

**Novák,Gustav - Šouša,Miloslav [C77]**

kosp. turnaj NL skup. 1, 1922

Hrána v kor. turnaji "Nár. Listů" o přebornictví ČSR 1922/3. **1.e4 e5 2.Jf3 Jc6 3.Sb5 a6 4.Sa4 Jf6 5.d3 d6 6.c3 g6 7.d4** (Předčasné, obvyčejnější a lepší je Jb1–d2–f1–g3) **7...Sd7 8.Sc2 Sg7 9.Jbd2 0–0 10.Jf1** (Ztrácí pěšce, výměna na e5 byla nutná) **10...exd4 11.cxd4 Jxe4! 12.Je3 Jg5 13.Jxg5 Dxg5 14.0–0** (Po 14.d5 by následovalo 14...Jd4 15.Se4 Vae8 16.Sf3 Jxf3+ 17.Dxf3 Sg4 18.Dg3 Se5 19.Dxg4 Dxg4 20.Jxg4 Sxb2+ a vyhraje. Bílý dává proto druhého pěšce) **14...Sxd4 15.Kh1 Dh4 16.Jd5** (Po 16.Jf5 hrál by černý Df6) **16...Je5 17.g3** (Bílý již nemá obrany, po 17.Jxc7 vyhraje 17...Jg4 18.Sf4 (18.h3 Jxf2+) 18...Se5 19.Sxe5 dxe5 20.h3 Jxf2+ 21.Vxf2 Dxf2 22.Jxa8 Sc6 atd. Po 17.Sf4 c6!) **17...Dh3 18.Jf4 Sc6+ 19.f3 Dg4 20.Dxd4 Jxf3 21.Dd1** Diagram



(Dále mohl bílý hru udržeti tahem 21.Dc3 a po 21...Jd2+ hrát 22.Dxc6 bxc6 23.Sxd2 neboť by měl za dámu 3 lehké figury, ovšem převaha pěšců by černému vyhrála) **21...Dxf4!** (Tento tah bílý nečekal, vezme-li dámu, následuje Jg5+ atd.) **22.Vf2 Jg5+ 23.Vg2 Df2 24.Dg1 Dxc2 25.Sxg5 Dxb2** a bílý vzdal. M.Š. - Národní listy 26.3.1923. **0–1**

**Šíma,Jiří - Valach,František [D63]**

kosp. turnaj NL skup. 1, 1922

Hrána v korespondenčním turnaji "Národních Listů" o přebornictví čsl. republiky 1922–1923. **1.d4 d5 2.Jf3 Jf6 3.c4 e6 4.Sg5 Jbd7 5.e3 Se7 6.Jc3 0–0 7.Vc1 b6 8.cxd5 exd5 9.Da4 Sb7 10.Sa6 Dc8** (Zde se hrává obvyčejně Vb8) **11.Jxd5** (Bílý je přesvědčen, že dobývá pěšce) **11...Jxd5 12.Sxb7 Sb4+ 13.Jd2** (Lépe bylo pěšce vrátiti 13.Dxb4 Jxb4 14.Sxc8 Vfxc8) **13...Dxb7 14.Dxd7 f6! 15.Sh4 Jxe3! 16.Vc6** (Vyvracel by kombinaci černého, kdyby dáma mohla zůstat na sedmé lince. - Běře-li jezdece, nebo hraje-li Vxc7, následuje Dxg2 a vyhraje) **16...Vf7 17.De6 Jxg2+ 18.Kd1 Jxh4 19.Je4 Kf8 20.Dc4 a5! 21.a3 Jf5! 22.d5** (Na 22.axb4 axb4 23.Dxb4+ Kg8 24.d5 Va1+ 25.Vc1 Dxd5+ 26.Kc2 Jd4+ atd.) **22...Sd6 23.Vg1 Se5** a bílý vzdal po několika tazích. Národní listy 19.8.1923. **0–1**

**Šouša, Miloslav - Hornof, Augustin [C50]**

koresp. turnaj NL skup. 1, 1922

**1.e4 e5 2.Jf3 Jc6 3.Sc4 Sc5 4.0-0 Jf6 5.d4 Jxd4** (Nezvyklý tah, lepší je obvyčejnější 5...c5xd4 nebo 5...Sc5xd4) **6.Jxe5 Je6 7.Jc3 0-0 8.Jd3 b6 9.Jxc5 Jxc5 10.e5 Je8 11.Dh5 Je6** [11...Sa6 ztratilo by kvalitu tahy 12.Sg5 Dc8 13.Se7] **12..Je4 f6** [12...d5 nejde pro 13.Vd1] **13.f4 g6 14.Df3 Sb7** (Černý je stísněn, proto obětuje pěšce, aby se dostal k protiútok) **15.Jxf6+ Jxf6 16.Dxb7 Jh5 17.De4 Dh4 18.g3 Dh3** (Nejlépe, oběť jezce na g3 nebyla by korektní a po 18...Dg4 následovalo by 19.Se2 Dh3 20.g4 Jhg7 21.f5 gxf5 22.gxf5 Jxf5 23.Sg4) **19.Sd2 Kg7 20.Sc3 Vae8 21.Vad1 Ve7 22.Vd2 Kh6 23.Vg2 Vef7 24.Sd2 Kg7 25.Sxe6 Dxe6 26.g4 d5 27.Da4** (Vynutí oslabení pěšců dámského křídla) **27...b5 28.Dd4 c5 29.Dxc5 Jxf4 30.Vxf4 Vxf4 31.Sxf4 Vxf4 32.Dxa7+** Černý vzdal. Černý sice odvrátil ztrátu figury, ale končící hra se dvěma pěšci méně je pro něho beznadějná, proto raději vzdává. Národní listy 16.12.1923) **1-0**

**Šouša, Miloslav - Valach, František [D05]**

koresp. turnaj NL skup. 1, 1922

**1.d4 d5 2.Jf3 Jf6 3.e3 e6 4.Sd3 c5 5.0-0 Jbd7 6.b3 Sd6 7.Jbd2 b6 8.Sb2 Sb7 9.Je5 Je4 10.f3 Jxd2 11.Dxd2 f6 12.Jg4 Dc7 13.f4 0-0** (Zapuditi tahem c5-c4 střelce z diagonály d3-h7 bylo bezpečnější) **14.De1 Vf7 15.Dh4 Jf8 16.Vf3 c4 17.Sxh7+! Jxh7 18.Vh3 g6** (Na 18...g5 měl by bílý prudký útok, na př. 19.Jh6+ Kf8 20.fxc5 fxc5 21.Dg4 Ve7 22.Vf1+ Ke8 23.Jg8 atd.) **19.Jh6+ Kh8 20.Jxf7+ Dxf7 21.bxc4 Kg8** (Jestlize 21...dxc4 vynutí tahem 22.d5 otevření diagonály b2-h8 nebo sloupce f) **22.cxd5 Sxd5 23.Ve1 Sb4 24.c3 Se7** (Posledními dvěma tahy střelcem omezil černý jednak působnost Sb2, jednak chrání nepřímou postup pěšce e) **25.g4 g5 26.Df2 f5 27.fxc5** (Rozhodná chyba v domnění, že černý ve 28. tahu potáhne Jg5-e4) **27...Jxc5 28.Vg3 Sd6! 29.gxf5 Sxc3 30.Dxc3 Dg7! 31.Vc1** (Útěkem krále přes f1 na dámské křídlo mohl partii prodloužit, na výsledku však sotva co změnit, nyní se postavení rychle zhroutí) **31...Vf8 32.c4 Se4 33.Kf2 Vxf5+ 34.Ke2 Sf3+ 35.Ke1 Sh5!** vzdal. Národní listy 25.11.1923) **0-1**

**Skupina 2:****Batík, František - Horák, Ferdinand [D33]**

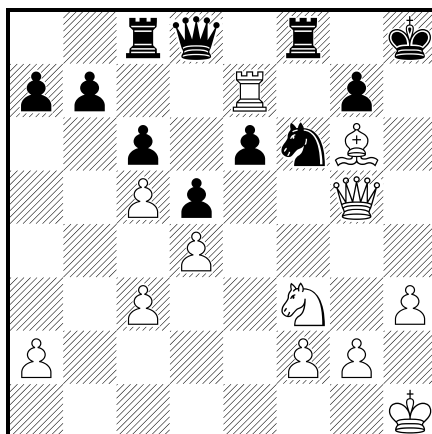
koresp. turnaj NL skup. 2, 1922

Hrána v kor. turnaji "Nár. Listů" o přebornictví ČSR 1922/3. **1.d4 d5 2.c4 e6 3.Jc3 c5 4.cxd5 exd5 5.Jf3 Jc6 6.g3 Jf6 7.Sg2 Se6 8.0-0 Je4** (Na tomto místě nesprávné. Jest pozoruhodné, že černý vinou jediného slabého tahu již po několika tazích beznadějně stojí) **9.Jxe4 dxe4 10.Jg5 Jxd4 11.Jxe6 Jxe6 12.Da4+ Dd7 13.Dxe4 0-0-0 14.Se3 Se7 15.Vad1** (Aby se vyhnul event. Dxd1. Vůdce černých považuje 15.b4 za silnější) **15...Db5 16.Sh3 Vxd1 17.Vxd1 Da6 18.De5** (Napadá najednou dva pěšce a hrozí smrtící Sf4) **18...Vd8 19.Vc1 Vd7 20.Sxc5 Vc7 21.Dxc7 Sd8** (Kdyby 21...Sxc5 22.Dg8+ Kd7 23.Dxf7+ Kd8 24.Vd1+ Jd4 25.Vxd4+ Sxd4 26.Df8#. Nejlépe však bylo 21...Vxc5) **22.Se3 Vxc1+ 23.Sxc1 Dxe2 24.Dxf7 De1+ 25.Kg2 Dxc1 26.Dxe6+ Kb8 27.Sf5! h5 28.h4 a5 29.De8** a černý se vzdal. Pěšec h5 je ztracen a černý král zůstává oddálen. Národní listy 1.4.1923. **1-0**

**Batík, František - Kleandr, Vaclav [C42]**

koresp. turnaj NL skup. 2, 1922

**1.e4 e5 2.Jf3 Jf6 3.Jxe5 d6 4.Jf3 Jxe4 5.d4 d5 6.Sd3 Sd6 7.0-0 0-0 8.c4 c6 9.Jc3 Jxc3 10.bxc3 Sg4 11.Ve1 Dc7? 12.Sxh7+! Kh8 13.Sc2 Jd7 14.h3 Sh5 15.c5 Sh2+ 16.Kh1 Sf4 17.Ve7 Sxc1 18.Dxc1 Dd8 19.Dg5 Jf6 20.Vae1 Vc8 21.V1e6! Sg6 22.Sxc6 fxe6** Diagram



**23.Vxg7!! Kxg7 24.Sf5+ Kh8 25.Dh6+ Kg8 26.Sxe6+ Vf7 27.Jg5 Vcc7 28.Dg6+ Kf8 29.Sxf7 Ke7 30.Je6 Db8 31.Dg7! Je8 32.Sxe8+ Kxe8 33.Df8+ Kd7 34.Df7+ Kc8 35.De8#** mat. Korespondenční šach 6/1973, 23. Zde zajímavý "rozhovor" s 86letým Fr. Batíkem o jeho dráze!) 1–0

#### **Horák,Ferdinand - Batík,František [C56]**

kosp. turnaj NL skup. 2, 1922

**1.e4 e5 2.Jf3 Jc6 3.d4 exd4 4.Sc4 Jf6 5.0–0** (Variantu tuto podrobil bílý důkladnému studiu a v této partii ji vyzkoušel prakticky) **5...Jxe4 6.Ve1 d5 7.Sxd5 Dxd5 8.Jc3 Da5 9.Jxd4!!** (Překvapující oběť figury! Černý domníval se, že je to blundr, což vlastně nepřekvapuje) **9...Jxd4 10.Dxd4 f5** (Bezpečnější bylo 10...Se6) **11.Sd2! Dc5** (Lépe 11...Db6, načež mohl by bílý tahy 12.Dxb6 a 13.f3 dobytí figury zpět. Jest však otázkou, zda nemohl i v tomto případě hrát na útok tahem 12.Dd3. Hrozící šach na f2 tomu nijak nevadí) **12.Da4+ Sd7** (12...Kf7 13.Jxe4 fxe4 14.Vxe4 a útok bílého je neodolatelný) **13.Jxe4 fxe4 14.Dxe4+ Kf7** (14...Kd8 15.Dxb7 Vc8 16.Vad1 s vítězným útokem) **15.Dxb7 Sd6** (Prohrává ihned, černý však nemá dostatečné obrany) **16.Db3+ Kf6** [16...Kg6 17.Ve6+ Sxe6 18.Dxe6+ Kh5 19.Df7+ atd./] **17.Sc3+ Kg6** /17.-Kg5 18.Vad1 nebo i Df7/ **18.Ve6+ Kf5** (Po 18...Sxe6 10.Dxe6+ vyhrává ve všech variantách) **19.Vh6!!** a černý se vzdal. Na 19...Kg5 nebo Vhf8 následuje Sxg7 a černý nemá dostatečné obrany. Národní Listy 23.2.1923) 1–0

#### **Horák,Ferdinand - Mlodzik,Vojtěch [C54]**

kosp. turnaj NL skup. 2, 1922

**1.e4 e5 2.Jf3 Jc6 3.d4 exd4 4.Sc4 Sc5 5.c3 Jf6 6.cxd4 Sb4+ 7.Sd2 Sxd2+ 8.Jbxd2 d5 9.exd5 Jxd5 10.0–0 0–0 11.Dc2 Jce7 12.Vfe1 Sf5 13.Je4 c6 14.a3 Jg6 15.Db3 Sxe4 16.Vxe4 Jf6 17.Vee1 b5 18.Sf1** (Bilguer doporučuje 18.Sc4-d3. Tah učiněný jest novinkou) **18...Dd6 19.Vac1 Vac8 20.Vc2 a6 21.Vec1 Jd7 22.g3 Vc7 23.Dc3 Vfe8 24.Da5 Jb8 25.Sh3 Vf8 26.Sg2 Je7 27.Jd2 Vcc8 28.Jb3 f5 29.De1** (Útok na pěšce a6 a c6 neslibuje dobrého výsledku, černý má chance v protiútoky na křídle krále, proto je místo dámy na e1 velmi dobré) **29...Vf6** (Po 29...f4 30.Sh3 má bílý útok) **30.Jc5 Jg6? 31.d5! Je7** (31...cxd5 nejde ovšem pro 32.Jb7) **32.dxc6 Dc7** (Druhá chyba, avšak černý nemá již lepších tahů. Po 32...Jexc6 násl. 33.Jxa6 a pěšec b5 neujde rovněž záhubě) **33.Jd7 Jxd7** (Po 33...Vf7 34.De6 a kvalita je ztracena) **34.cxd7 Dxd7 35.Dxe7 Dxe7 36.Vxc8+ Vf8 37.Sd5+ Kh8 38.Vxf8+ Dxf8 39.Se6!** a černý se vzdal. Hrozí 40.Vc8 dobytí černé dámy. Národní listy 7.10.1923. 1–0

**Kleandr, Vaclav - Batík, František [C50]**

koresp. turnaj NL skup. 2, 1922

Hrána v korespondenčním turnaji "Nár. Listů" 1922-23. 1.e4 e5 2.Jf3 Jc6 3.Sc4 Jf6 4.Jc3 Sc5 5.d3 d6 6.Se3 Sb6 7.h3 Se6 8.Sb3 h6 9.0-0 0-0 10.d4 exd4 11.Sxd4 Ve8 12.Sxb6 axb6 13.Ve1 Va5 14.Sxe6 Vxe6 15.Ve3 d5 16.exd5 Vxe3 17.fxe3 Jxd5 18.Jxd5 Vxd5 19.De2 De7 20.a3 De4 21.c3 Ja5 22.Kf2 Jc4 23.b3 Ja5 24.Db2 Vd3 25.Ve1 Dd5 26.Jd4 c5 27.Dc2 De4 28.Jf3 c4 29.bxc4 Jxc4 30.Dc1 f5 31.Ve2 g5 32.Je1 Vd2 33.Jc2? Vxe2+ 34.Kxe2 Dxc2+ a bílý se vzdal. Národní listy 7.10.1923. 0-1

**Mlodzik, Vojtěch - Batík, František [D10]**

koresp. turnaj NL skup. 2, 1922

Hrán v koresp. turnaji "Nár. Listů" 1922/3. 1.d4 d5 2.c4 c6 3.Jc3 e5 4.dxe5 d4 5.Je4 Da5+ 6.Jd2 f6 7.exf6 Jxf6 8.Jgf3 Sc5 9.g3 Jg4 10.Sg2 Je3! 11.fxe3 dxe3 12.Kf1 Dd8 13.Dc2 exd2 14.Dxd2 De7 15.Dg5 0-0 16.Dxe7 Sxe7 (Bílý má sice o pěšce více, ale velmi špatnou posici) 17.Ke1 (Hrozilo Se6 a pěšce nelze krýti tahem b3 pro Sf6 a Sf5) 17...Se6 18.Jd2 Ja6 19.a3 Sf6! 20.Se4 Jc5 21.Sc2 Vae8! 22.h3 Vd8 (Hrozí Sf6-e5-g3+ s násl. Sxc4) 23.a4 Sd4 (Věž nutno uvolnit) 24.Vh2 Se5 25.Jf1 (Kdyby Ve3 tu Jd3+!) 25...Sxc4 26.Va3 Je6 27.Vf2 Jd4 28.Sd3 Se6 29.Sf4 Sf6 30.e3 Jb3 31.Sf5 Sxf5 32.Vxb3 Vd7 33.h4 Se6 34.Va3 Vfd8 35.Vc2 Vd1+ 36.Ke2 Sg4+ 37.Kf2 Sh3 a bílý se vzdal. Černý dobude pěšce b2 a tím je osud partie rozhodnut. Národní listy 10.1.1924. 0-1

**Mlodzik, Vojtěch - Vávra, František [A52]**

koresp. turnaj NL skup. 2, 1922

Hrána v korespondenčním turnaji "Nár. Listů" 1922-23. 1.d4 Jf6 2.c4 e5 3.dxe5 Jg4 4.e4 Jxe5 5.f4 Jg6 6.Se3 Sb4+ 7.Jd2 De7 8.Dc2 Jc6 9.0-0-0 b6 10.Jgf3 Sb7 11.Sd3 0-0-0 12.Jb3 f6 13.a3 Sd6 14.g3 Df7 15.c5 Sf8 16.Sc4 De8 17.cxb6 axb6 18.Sd5 Jge7 19.Vhe1 g6 20.Jfd4 Jxd5 21.exd5 Jxd4 22.Sxd4 Df7 23.Sxb6! Sd6 24.Sxc7 Sxc7 25.d6 Sc6 26.Ve7 Df8 27.Jd4! Sxd6 28.Jxc6 Sxe7 29.Jxe7+ Kb8 30.Db3+ a černý vzdal. Národní listy 7.10.1923. 1-0

**Plichta, Bohdan - Kleandr, Vaclav [C50]**

koresp. turnaj NL skup. 2, 1922

Hrána v korespond. turnaji "Nár. Listů" 1922-1923. 1.e4 e5 2.Sc4 Jf6 3.d3 Jc6 4.Jf3 Sc5 5.Sg5 d6 6.0-0 Sg4 7.Jbd2 h6 8.Sh4 g5 9.Sg3 Jh5 10.Kh1 Jf4 11.De1 h5 12.h3 Jxh3 13.gxh3 Sxh3 14.Vg1 h4 15.Sxh4 Sd7 16.Vxg5 Vxh4+ 17.Jxh4 Dxc5 18.Jdf3 Dh5 19.Kg2 0-0-0 20.Dh1 Vg8+ 21.Kf1 Vg4 22.c3 Vf4 23.Ke2 Sg4! 24.Vf1 Dxh4!! a bílý se vzdal. Národní listy 16.12.1923. 0-1

**Skupina 3:****Fink, Alois - Rašovský, Josef [C10]**

koresp. turnaj NL skup. 3, 1922

Hrána v koresp. turnaji "Národních Listů" 1922-1923. 1.e4 c5 2.Jf3 e6 3.Jc3 d5 4.exd5 exd5 5.d4 Jc6 6.Sb5 Jf6 7.0-0 Se7 8.dxc5! 0-0 9.h3 Se6 10.a3 Sxc5 11.Sg5 Se7 12.Sd3 h6 13.Sh4 Dd7 14.Ve1 Vfe8 15.Jb5 Vad8 16.Jbd4 Jxd4 17.Jxd4 Je4! 18.Sxe7! (Chyba by ovšem bylo 18.Sb5 pro 18...Dd6 19.Sxe8 Sxh4!) 18...Vxe7 19.Ve3 f5! 20.Jxe6 Vxe6 21.Df3 Df7 22.Vae1 Vb6 23.b3 Vf8 24.Df4 (Aby dostal dámu na diagonálu ah!) 24...g5? (Tah, který rozhoduje o partii, neboť oslabuje král. křídlo, ježto bílá dáma ovládá pak body g7, h8. Černý hrál va banque, neboť tuto partii musil vyhrát, by měl naději dostati se do vítězné skupiny)



**25.De5! Dd7 26.Dd4! Df7 27.f3! Vf6** (Marný pokus protiútok, na tah jezdcem vniknou ovšem bílé věže zhoubně do černé hry) **28.fxe4 fxe4 29.Vxe4!** černý vzdal. Na 29...dxe4 30.Sc4 Ve6 31,Vxe4! Vfe8 32.Dd5! Bílý hrál partii velmi dobře. Národní listy 10.2.1924. 1–0

#### **Nič,Karel - Mikulka,Rudolf [C66]**

koresp. turnaj NL skup. 3, 1922

Hrána v koresp. turnaji "Národ. Listů" 1922/3. **1.e4 e5 2.Jf3 Jc6 3.Sb5 Jf6 4.0–0 d6 5.d4 Sd7 6.Jc3 exd4 7.Jxd4 Se7 8.Ve1 0–0 9.Sxc6 bxc6 10.Df3 Je8 11.e5 d5 12.Jf5 Sb4 13.Sd2 Se6 14.Df4 c5 15.Vad1 Dd7 16.Jxd5! Sxd5 17.Sxb4 cxb4 18.Vxd5 De6 19.Ved1 a5 20.b3 a4 21.g4 axb3 22.axb3 Vb8 23.Vd7 Kh8 24.Dd4 f6 25.Ve7 fxe5 26.Vxe6 exd4 27.Vxd4 Jf6 28.f3 h5 29.h3 g6 30.Jh4 Vf7 31.Jxg6+ Kg7 32.Je5 c5 33.Vf4** a černý vzdal. Národní listy 28.10.1923. 1–0

#### **Rašovský,Josef - Nič,Karel [E16]**

koresp. turnaj NL skup. 3, 1922

Hrána v kor. turnaji "Nár. Listů" 1922/1923. **1.d4 Jf6 2.Jf3 e6 3.c4 b6 4.g3 Sb7 5.Sg2 d6 6.Jc3 Jbd7 7.d5 Se7 8.e4 exd5 9.exd5 0–0 10.Jd4 Ve8 11.0–0 Je5 12.b3 Jfd7 13.Sb2 Jc5 14.Vb1** (Bílý má již značnou posiční výhodu. Účel učiněného tahu jest po event. Jd3 uchovati střelce na diagonále a1–h8) **14...Sf6 15.Jce2** (Hrozilo Je5–d3!) **15...a5 16.Sa1 Sc8** (Na b7 nemá střelec budoucnosti, nutno ho tudíž lépe umístiti) **17.h3 Sd7 18.Dc2 Vb8 19.Vbd1 Jg6 20.Sc3 Dc8 21.Kh2 Je7 22.Vfe1 Jf5 23.Jc6 Sxc6** (Po 23...Sxc3 násl. 24.Jxc3 Sxc6 25.dxc6 s hrozbou Jb5, např. 25...Vxe1 26.Vxe1 Jd4 27.Dd1 Jce6 28.f4 atd.) **24.Sxf6 Sd7 25.Sb2 Ve7 26.Jf4 Df8! 27.Jh5** (Provokuje f6, čímž bod e6 je povážlivě oslaben) **27...f6 28.Jf4 Jh6 29.Je6! Sxe6 30.dxe6 Kh8** (Pěšce ovšem brát nelze) **31.Sd5 De8 32.Dd2! Dg6 33.Sd4 Vd8** (Hrozilo 34.Sxc5 do 35.Sc6) **34.Df4 Jg8 35.Sxc5 dxc5** (Na 35...bxc5 následuje 36.Dd2) **36.Sc6 Vxd1 37.Vxd1 Dg5 38.Vd8** a černý vzdal. Neboť chce-li po 38...Dxf4 39.gxf4 zachrániti figuru, musí hráti h5 40.Se8 Kh7 41.f5 g5 42.Vd7 Vg7 /Kg7 43.Sf7/ 43.Sf7 a proti hrozbě e7 není obrany. Národní listy 23.3.1924. 1–0

#### **Skupina 4:**

#### **Kruliš,Otokar - Prokop,František Josef [C30]**

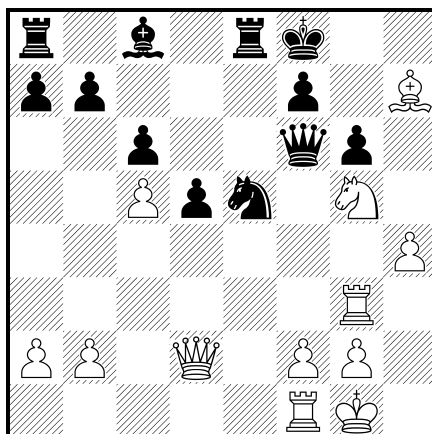
koresp. turnaj NL skup. 4, 1922

Hrán v korespond. turnaji "Nár. Listů" 1922–1923. **1.e4 e5 2.f4 Sc5 3.Jf3 d6 4.Sc4 Sg4 5.fxe5 Jc6 6.exd6 Jd4 7.Se2 Dxd6 8.c3 Jxe2 9.Dxe2 0–0–0 10.d4 Sb6 11.0–0 f6 12.Se3 Je7 13.Jbd2 c6 14.Jc4 Dc7 15.a4 a6 16.b4 Sa7 17.b5 Sb8 18.e5 fxe5 19.dxe5 Jd5 20.Jd6+ Vxd6 21.exd6 Dxd6 22.bxa6 Sxf3 23.axb7+ Kd7 24.Vxf3 Dxb2+ 25.Kf2 Ve8 26.Vf7+ Ke6 27.Sf4+ Kxf7 28.Dxe8+ Kxe8 29.Sxh2 Sxh2 30.g3** a černý vzdal. Národní listy 25.11.1923. 1–0

#### **Prokop,František Josef - Petrnoušek,Antonín [D64]**

koresp. turnaj NL skup. 4, 24.01.1922

Hrán v korespondenčním turnaji "Národních Listů" o přebornictví republiky československé 1922–1923. **1.d4 d5 2.c4 e6 3.Jc3 Jf6 4.Sg5 Jbd7 5.Jf3 Se7 6.e3 0–0 7.Vc1 c6 8.Dc2 Ve8 9.c5 Jf8 10.Sd3 Jg6** (Černý nehraje otevření dobře a přijde brzy do tísně) **11.h4 Jg4 12.Sf4** (Po 12.h5 Sxg5 13.hxg6 fxg6 hráti 14.Sxg6 bylo by příliš riskantní: 14...hxg6 15.Dxg6 Sf6 16.Dxg4 e5 17.Dh5 exd4 18.Dh8+ Kf7 19.Dh5+ Kf8!) **12...Sf6 13.Jg5** (Hrozí 14.Jxh7 s následujícím 15.h5 a nutí tak černého k Jxf4) **13...Jxf4 14.Sxh7+ Kf8 15.exf4 Sxd4 16.0–0 Df6 17.Dd2 Sxc3 18.Vxc3 g6** (Na další nutné tahy Kg7 a Vh8 nezbude už černému času) **19.Vg3 e5 20.fxe5 Jxe5** Diagram



(Po braní dámou nebo věží, následovalo by 21.f2-f4 s prudkým útokem. Nyní černý zdánlivě vybavil se z posiční tísně a hodlá tahem Sc8-f5 zpevniti své postavení) **21.Sxg6!! Dxxg6 22.Jxf7! Jc4** (Nelze 22...Dg6xf7 pro dvoutahový mat. Kdyby 22...Kxf7 potom 23.Vxg6 a bílý dobude ještě jedné figury) **23.Dc1** (I 23.Df4 bylo lze hráti) **23...Dh5** (Velmi zajímavá hra povstala by nyní po [23...Kxf7 24.Vxg6 Kxg6 25.b3 Ja5 (25...Je5 26.Dg5+) 26.h5+!! Kxh5 (na 26...Kf7 27.Df4+ Ke7 28.Dd6+ Kf7 29.Dg6+ Ke7 30.Ve1+ a mat nejdéle v šesti tazích); 26...Kh7 27.Dc2+) 27.Dc3 b6 28.Dg7! a černý král je v matové síti, z níž nelze uniknouti. Na 28...Sg4 dá bílý mat pátým, na 28...Sc8-f5 čtvrtým a na 28...Ve8-e6 pátým tahem, vždy po úvodním 29.f4!]) **24.Jh6 Se6** (Poněkud lepší bylo 24...Sd7 po tahu v textu je černý rychle ztracen) (*Ale Fritz uvádí 24...Ve4 s rovnou hrou! JK*) **25.Df4+ Ke7 26.Vg7+** Černý vzdal. Národní listy 17.6.1923. 1-0

#### **Kruliš,Otokar - Sika,Tomáš [C39]**

koresp. turnaj NL skup. 4, 1922

Hrání v koresp. turnaji "Nár. Listů" 1922/3. **1.e4 e5 2.f4 exf4 3.Jf3 g5 4.h4 g4 5.Je5 Jf6 6.Sc4 d5 7.exd5 Sg7 8.d4 Jh5 9.0-0 Dxh4 10.De1 Dxe1 11.Vxe1 0-0 12.Jc3 c5 13.Je2 cxd4 14.Jxf4 Jxf4 15.Sxf4 Jd7 16.Vad1 h5 17.Vxd4 Ve8 18.Vde4 Jxe5 19.Sxe5 Sf5 20.V4e2 Sxe5 21.Vxe5 Kf8 22.Sb3 f6 23.Vxe8+ Vxe8 24.Vxe8+ Kxe8 25.g3 Ke7 26.Kf2 Kd6 27.Ke3 Ke5 28.c4 Se4 29.Sa4 h4 30.gxh4 f5 31.Sd7 f4+ 32.Ke2 Sf3+ 33.Kf1 g3 34.Sh3 Se4 35.h5 f3 36.h6 Kf4 37.d6 Ke3 38.d7 Sd3+ 39.Ke1 g2** a bílý se vzdal. Národní listy 10.1.1924. 0-1

#### **Sika,Tomáš - Kruliš,Otokar [D52]**

koresp. turnaj NL skup. 4, 1922

Hrána v koresp. turnaji "Nár. Listů" 1922/3. **1.d4 d5 2.Jf3 Jf6 3.c4 e6 4.Jc3 Jbd7 5.Sg5 c6 6.e3 Da5 7.Jd2 Sb4 8.Dc2 0-0 9.f4? Je4 10.Jdxe4 dxe4 11.Se2 f6 12.Sh4 e5 13.0-0 exf4 14.exf4 f5 15.c5 Sxc3 16.Sc4+ Kh8 17.bxc3 Jf6 18.Sxf6 Vxf6 19.Vae1 Se6 20.Sxe6 Vxe6 21.Ve3 b6 22.g4 Vg6 23.Vg3 bxc5 24.gxf5 Vxg3+ 25.hxg3 cxd4 26.cxd4 Dxf5 27.Dxc6 Vc8 28.Db7 Dg4 29.Dxe4 Dxxg3+ 30.Dg2 Dxxg2+ 31.Kxg2 Vc2+ 32.Vf2 Vxf2+ 33.Kxf2 Kg8 34.Kf3 Kf7** a bílý se vzdal. Národní listy 4.11.1923. 0-1

## Skupina 5:

### Jeřábek, Viktor - Hranička, J [D32]

koresp. turnaj NL skup. 5, 1922

Hrána v koresp. turnaji "Národ. Listů" 1922/3. 1.d4 d5 2.c4 e6 3.Jc3 c5 4.cxd5 exd5 5.dxc5 d4 6.Ja4 Jc6 7.e3 Sf5 8.a3 Dd5 9.Jf3 d3 10.Jc3 Dc4 11.Da4 Dxa4 12.Jxa4 Jf6 13.Jh4 Se4 14.Jc3 0-0-0 15.Sd2 Sxc5 16.Vc1 Se7 17.f3 Jd5 18.Jxe4 Sxh4+ 19.g3 f5 20.Jc5 Sf6 21.Sxd3 g6 22.Vc2 Vhe8 23.Kf2 Kb8 24.Vhc1 Je5 25.Sb5 Ve7 26.Sa5 b6 27.Ja6+ Kb7 28.Sb4 Ve6 29.e4 fxe4 30.fxe4 a černý vzdal. Národní listy 28.10.1923. 1-0

### Jeřábek, Viktor - Kopřiva, Vincenc [C49]

koresp. turnaj NL skup. 5, 1922

Hrána v korespond. turnaji "Nár. Listů" 1922-1923. 1.e4 e5 2.Jf3 Jc6 3.Jc3 Jf6 4.Sb5 Sb4 5.0-0 0-0 6.d3 d6 7.Je2 Je7 8.c3 Sa5 9.Jg3 c6 10.Sa4 Jg6 11.d4 Ve8 12.Ve1 Sc7 13.Sc2 Se6 14.Se3 d5 15.exd5 Sxd5 16.Sxg6 fvg6 17.dxe5 Sxe5 18.Jxe5 Vxe5 19.Dd4 Ve8 20.b3 b6 21.Sg5 Vxe1+ 22.Vxe1 Sf7 23.Sxf6 gxf6 24.Df4 Kg7 25.h4 h5 26.Ve3 c5 27.Je4 Vc8 28.Jd6 Vc7 29.Vg3 Vd7 30.Jf5+ Kg8 31.Dh6 Se8 32.Dxh5 Vh7 33.Dg4 Kh8 34.Je3 Vh5 35.De4 f5 36.De5+ Kh7 37.Jd5 Vxh4? 38.Vd3 Vzdal. Vyhrávalo též 38.Dxe8! nebo Df6. Partie tato je jistě unikum, neboť černá dáma zůstala nadobro "sedět". Národní listy 16.12.1923. 1-0



(Národní listy 23. 9. 1923)

Během turnaje z něho vystoupil hráč číslo 8 (Nič) a nedohrál Otokar Kruliš-Randa.

Korespondenční turnaj „Národních Listů“ pořádaný se svolením ÚJČŠ o přebornictví Československé republiky skončil vítězstvím Fr. Batíka a Ferd. Horáka, dvou našich nejúspěšnějších korespondenčních hráčů. Rozdíl 5,5 bodu, jimiž předstihli své soupeře, mezi nimiž jsou tak zkušení koresp. hráči jako Mikulka, Krtička, Šouša, Rytíř a Sika, znamená, že ve hře korespondenční jsou Batík a Horák třídou pro sebe. Oba jmenovaní sehraji nyní o titul přeborníka Československé republiky užší match o 4 partiích. Připojujeme podrobnou tabulku turnaje:

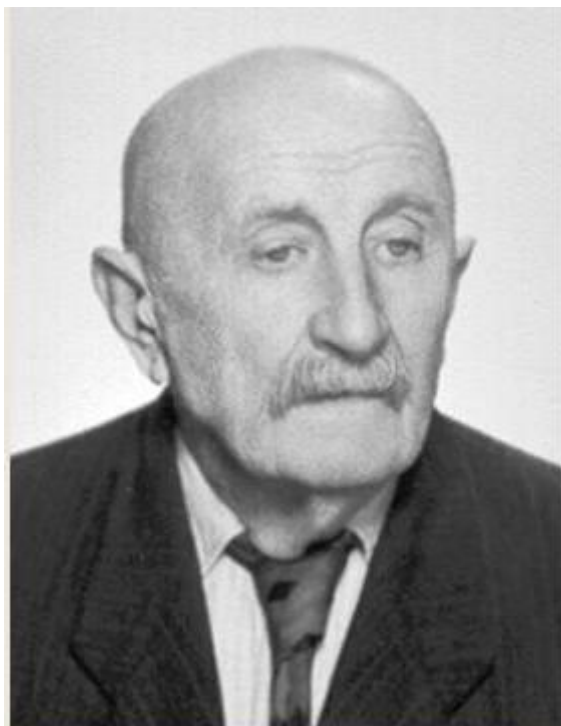
**Přebor ČSR v koresp. hře 1923-24**

	1	2	3	4	5	6	7	8	9	0	Body
1. Fr. Batík	--	01	11	xx	11	11	11	11	11	11	16
2. Ferd. Horák	10	--	11	11	11	11	10	11	11	11	16
3. Rud. Mikulka	00	00	--	1x	10	10	11	01	11	11	10,5
4. Ferd. Krtička	xx	00	0x	--	11	00	11	11	xx	x1	10
5. Mil. Šouša	00	00	10	00	--	11	1x	01	11	11	9,5
6. P. Fr. Valach	00	00	10	11	00	--	10	x0	x1	11	8
7. Jos. Rytíř	00	10	00	00	x0	01	--	10	1x	11	7
8. Tom. Sika	00	00	01	00	01	1x	10	--	00	11	6,5
9. Al. Fink	00	00	00	xx	00	0x	x0	11	--	11	6
10. Ot. Kruliš	00	00	00	0x	00	00	00	00	--	--	0,5

(Časopis československých šachistů 1925, 28)

**Užší zápas** Fr. Batíka s Ferd. Horákem o titul přeborníka Československé republiky ve hře korespondenční skončil nerozhodně v poměru 2:2. Redakce šachové rubriky "Národních Listů" požádala proto výbor ÚJČŠ, aby rozhodl, zda a komu má být titul přeborníka udělen. (ČČŠ 1925, 189)

Výbor ÚJČŠ usnesl se udělit titul přeborníka Čsl. republiky ve hře korespondenční **oběma** prvním vítězům korespondenčního turnaje "Národních Listů" Fr. Batíkovi a Ferd. Horákovi. (ČČŠ 1926, 29)



Spoluvítěz turnaje **František Batík** na sklonku své dlouhé a úspěšné koršachové dráhy

## Přehled dochovaných partií:

### Batík,František - Fink,Alois [C49]

koresp. turnaj NL o přebor ČSR, 1923

Hrána v koresp. turnaji "Nár. Listů" o přebor 1923/4. **1.e4 e5 2.Jf3 Jc6 3.Jc3 Jf6 4.Sb5 Sb4 5.0-0 0-0 6.d3 d6 7.Sg5 Sxc3 8.bxc3 De7 9.Ve1 Jd8 10.d4 Je6 11.Sd2** (Obvyklejší jest 11.Sg5-c1) **11...c6 12.Sf1 Dc7 13.g3 Ve8 14.Sg2 Sd7 15.Jg5!** (Prudký výpad s úmyslem obětovati pěšce - černý však nepřijme) **15...Jf8! 16.f4 exf4 17.gxf4 h6 18.e5 dxe5 19.dxe5 Sg4 20.Jf3 J6h7 21.De2 Vad8 22.Df2 Sxf3 23.Sxf3 f5 24.Se3 b6 25.h4 Ve6 26.h5 g5 27.hxg6 Vxg6+ 28.Kh1 Vd7 29.Vg1 Vdg7 30.Vad1 Jg5?** (Nekorektní oběť v horší posici) **31.fxg5 hxg5 32.Vd6 Vh7+ 33.Kg2 Vxd6 34.exd6 Dxd6 35.Kf1 g4 36.Se2 Je6 37.Sd3 Vf7 38.Sc4 Kf8 39.Sxe6 Dxe6 40.Df4 Ve7 41.Kf2 Ke8** (Na [41...Dxa2 vyhrálo rychle 42.Dxf5+] **42.a3 De4 43.Dxe4 Vxe4 44.Sd2 Ke7 45.Vh1 Ke6 46.Vh6+ Ke5 47.Vxc6 f4 48.Vg6 Kf5 49.Vg7 Va4 50.Vf7+** (Aby po 50...Kg5 51.Vxf4 s následujícím Kg3 rychle vyhrál) **50...Ke5 51.Vg7 Kf5 52.Vh7** (S úmyslem 53.Vh5+ a po Ke4 54.Vg5 atd.) **52...Kg6 53.Vd7 Kf5 54.Vd5+** (Získává tempo! Věžový manévr je velmi zajímavý a jediná cesta k výhře) **54...Kf6 55.Vd4 Vxd4 56.cxd4 Kf5 57.d5 f3 58.c4** vzdal. Na 58...Ke5 následuje 59.Ke3! Národní listy 15.3.1925. Poslední skončená partie turnaje. **1-0**

### Batík,František - Krtička,Ferdinand [B48]

koresp. turnaj NL o přebor ČSR, 1923

**1.e4 c5 2.Jf3 e6 3.d4 cxd4 4.Jxd4 a6 5.Se2 Dc7 6.a3 Jc6 7.Jc3 Jf6 8.Se3 Se7 9.0-0 0-0 10.Kh1 d5 11.exd5 exd5 12.Sf3 Se6 13.Ve1 Jxd4 14.Dxd4 Vac8 15.Sf4 Dc4 16.Se5 Dxd4 17.Sxd4 Vfd8 18.Vad1 b5 19.Vd2 b4 20.Sxf6 Sxf6 21.axb4 Vxc3 22.bxc3 Sxc3 23.Ved1 Sxd2 24.Vxd2 Vb8 25.c3 Vc8 26.Vd3 Kf8 27.h3 Ke7 28.Kg1 Kd6 29.Kf1 a5 30.bxa5 Va8 31.c4 Vxa5 32.Ke2 Ke5 33.Sxd5 Sxd5 34.cxd5** Dáno za remis. Národní listy 29.6.1924. **1/2**

### Batík,František - Kruliš-Randa,Otakar [C89]

koresp. turnaj NL o přebor ČSR, 1923

**1.e4 e5 2.Jf3 Jc6 3.Sb5 a6 4.Sa4 Jf6 5.0-0 Se7 6.Ve1 b5 7.Sb3 0-0 8.c3 d5** (Hrál poprvé Marshall proti Capablancovi v New Yorku 1918) **9.exd5 Jxd5 10.Jxe5 Jxe5 11.Vxe5 Jf6 12.d4 Sd6 13.Ve1 Jg4 14.h3 Dh4 15.Df3 Jxf2 16.Ve2** (Bráti jezdce by bylo chybné pro: 16.Dxf2 Sh2+! 17.Kf1 Sg3 18.De2 Sxh3!) **16...Sg4 17.hxg4 Sh2+ 18.Kf1 Sg3 19.Vxf2 Dh1+ 20.Ke2 Dxc1** (Až sem jest partie shodna se zmíněnou partií. Černý hrál na tomto místě 20...Sxf2 a prohrál teprve po napínavé hře) **21.Sxf7+ Kh8 22.Jd2** (V partii F.D.Yates-O'Hanlon pokračoval bílý 22.Vf1 a byl nucen obětovati dámu. Zvolené pokračování dává pohodlnější hru) **22...Dxa1 23.Dxg3 Dxb2** (Diagram) **24.Dd3!** (Velmi silný obranný a útočný tah zároveň) **24...b4 25.cxb4 Dxb4 26.Vf3** (Hrozí již 27.Dxh7!) **26...h6 27.Jc4 Vfb8 28.g5 Db1 29.Dxb1 Vxb1 30.g6!** (Pečetí osud černého. Cílem bílého jezdce jest pole f7. Plán ten provádí bílý důsledně) **30...Vf8** (Patrně aby po odtahu střelce mohl vyměnit věž) **31.Je5 Vb2+ 32.Kf1 Vd2 33.Jd7 Vd8 34.Sb3!** (Proti tahům Jd7-e5-f7 není obrany. F. Batík - Šachový svět 1925, No.6-7, 44) **1-0**

### Batík,František - Rytíř,Josef [C22]

koresp. turnaj NL o přebor ČSR, 1923

**1.e4 e5 2.d4 exd4 3.Dxd4 Jc6 4.De3 Jf6 5.Jc3 Sb4 6.Sd2 0-0 7.0-0-0 Ve8 8.Sc4** (Nabídka pěšce za útok) **8...d6** (Kdyby [8...Sxc3 tu 9.Sxc3 Jxe4 10.Df4! Jf6 (na 10...Jxc3 ztratil by černý po 11.Sxf7+ Kh8 12.Sxe8 kvalitu) 11.Jf3 d6 12.Jg5 atd.]) **9.f3 Se6 10.Sxe6 Vxe6 11.Dg5** (Zabraňuje 22...d6-d5) **11...Ve5 12.Dg3 Df8 13.Jge2 Vae8 14.Sg5 Jd7 15.Jd5 Sa5**

**16.Sf4 V5e6 17.Sd2 Sb6 18.Jef4 Vh6 19.Sc3 Je7 20.h4 f5** (Hrozilo 21.Dg3-h3 s násl. g2-g4 úplně sevřít černou hru) **21.Jxe7+ Vxe7 22.Jd5 Ve8** (Teprve nyní postřehl černý, že na 22...Vf7 následuje 23.exf5 a po 23...Vxf5 24.Sxg7 Dxg7 25.Je7+ a vyhraje. Nejlépe však bylo 23...c7-c6, ač i pak podrží bílý pěšce i útok) **23.exf5 c6 24.Jxb6 axb6 25.Vhe1 Vxe1 26.Vxe1 Df7 27.Ve6** (Zapudí dříve věž, aby po f5-f6 nemohl černý hrát Vh6-g6) **27...Vh5 28.Ve8+ Jf8 29.f6** a černý se vzdal. Národní listy 27.4.1924. 1-0

**Batík,František - Šouša,Miloslav [C84]**

koresp. turnaj NL o přebor ČSR, 1923

Hrána v koresp. turnaji "Nár. Listů" o přebor 1923-24. **1.e4 e5 2.Jf3 Jc6 3.Sb5 a6 4.Sa4 Jf6 5.Jc3 Se7 6.0-0 b5 7.Sb3 d6 8.d3 Ja5 9.Je2 Jxb3 10.axb3 0-0 11.Jg3 c5 12.De2 h6 13.Sd2 Sg4 14.h3 Se6 15.Jh2 g5 16.Jg4 Kh7 17.Df3 Jxg4 18.hxg4 Dd7 19.Jf5 Sxf5 20.gxf5 Vg8 21.g3 g4? 22.De2 Sg5? 23.Kg2 f6 24.Se1 Df7 25.Vh1 Vg7? 26.Dxg4 c4 27.bxc4 bxc4 28.De2 d5 29.dxc4 dxe4 30.Dxe4 Vd8 31.Sc3 Vd6 32.c5 Vd5 33.b4** Černý se vzdal. Černým chabě hraná partie. Národní listy 26.10.1923. 1-0

**Batík,František - Valach,František [B02]**

koresp. turnaj NL o přebor ČSR, 1923

Hrána v koresp. turnaji "Nár. Listů" o přebor 1923/4. **1.e4 Jf6 2.e5 Jd5 3.Jc3 Jb6** (Nejslabší. Teorie doporučuje Jxc3 nebo e6!) **4.d4 d5 5.f4 e6 6.Se3 Se7 7.Jf3 J6d7 8.Sd3 c5 9.0-0 Jc6 10.Kh1 f5 11.dxc5 Jxc5 12.Jd4 Jxd3 13.Dxd3 Jxd4 14.Sxd4 Sd7 15.Vg1 Sc6 16.g4 0-0 17.gxf5 Vxf5 18.Je2 Vh5 19.Vg4 Vh4 20.Dg3 g6 21.Vxh4 Sxh4 22.Dg4! Kg7? 23.Dxe6 Vc8** (Při zamýšlené oběti pěšce přehlédl černý, že 23...Sd7 vázne na 24.Dxd7+! Tah Dg4 byl léčkou a hrozbou zároveň. Kdyby De7 tu Jg1. Správně bylo 22...Sd7) **24.f5** Černý se vzdal. Národní listy 26.8.1924. 1-0

**Fink,Alois - Horák,Ferdinand [C42]**

koresp. turnaj NL o přebor ČSR, 1923

Hrána v koresp. turnaji "Nár. Listů" o přebor 1923-24. **1.e4 e5 2.Jf3 Jf6 3.Jxe5 d6 4.Jf3 Jxe4 5.Jc3 Jf6 6.d4 Se7 7.Sd3 0-0 8.Je2 Jc6 9.c3 d5 10.Jg3 Ve8 11.0-0 Sd6 12.Sg5 h6 13.Sxf6 Dxf6 14.h3** (Po 14.Jg3-h5 musila by sice černá dáma ustoupiti na d8, po třech tazích /15.h3-g6, 16.Jg3-Df6/ vznikla by však táž posice, jako v partii) **14...g6 15.Dc2 h5 16.Vfe1 Sxh3 17.Je5** (Bílý mohl nyní hrát na remis tahem 17.Sxg6) **17...Sxe5 18.gxh3** [18.dxe5 bylo ovšem špatné pro 18...Jxe5 19.Vxe5 Vxe5 20.gxh3 h4 21.Je2 po (21.Jf1 Vg5+ ztrácí figuru ihned) 21...Vg5+ 22.Kf1 Df3 atd.] **18...h4! 19.dxe5 Jxe5 20.Se2! hxg3 21.fxg3 Ve7 22.Dd2 Vae8! 23.Vf1** (Hrozilo Df3, 23.Dxd5 nelze ovšem pro Jf3+) **23...Dd6 24.Kh2** (Nutné pro hrozící Jc4) **24...Jd7 25.Vae1 Jf6 26.Sf3 Da6 27.Vxe7? Vxe7 28.Va1 Db6 29.Kg2** (Chce patrně umožnit b3, co zatím nejde pro De3) **29...Je4 30.Dc2 Dd6 31.Sxe4 Vxe4 32.Dd3** (Hrozící Ve3 nutno zabránit, Vf1 nestačí pro De5) **32...De5 33.Kf3 De6!** Dobývá druhého pěšce /h3 nebo b2/. bílý vzdal. Národní listy 9.11.1924. 0-1

**Fink,Alois - Sika,Tomáš [C80]**

koresp. turnaj NL o přebor ČSR, 1923

Hrána v koresp. turnaji "Nár. Listů" o přebor 1923/24. **1.e4 e5 2.Jf3 Jc6 3.Sb5 a6 4.Sa4 Jf6 5.0-0 Jxe4 6.d4 b5 7.Sb3 d5 8.a4 Jxd4 9.Jxd4 exd4 10.axb5 Sc5 11.c3 Sb7 12.cxd4 Sd6 13.Jc3 0-0 14.Jxe4 dxe4 15.bxa6 Sxa6 16.Ve1 Dh4** (Počátek silného útoku, který však bílý obezřetně odrazil) **17.g3 Dh3!** (Hrozí Sa6-f1!) **18.Sd2! Sb7 19.d5! f5 20.De2 Vab8 21.Sc4! f4 22.Dxe4 fxg3 23.hxg3!** (Nebezpečné by bylo 23.fxg3 pro 23...Sc5+ a 24...Vbe8 s nebezpečnými komplikacemi) **23...Vxf2?** (Vrchol zoufalé kombinace, bílý však nevezme a černá posice se rázem shroutí) **24.De6+ Dxe6 25.dxe6 Sc5 26.e7+ Kh8 27.e8D+** Černý vzdal.

Národní listy 10.6.1924. 1-0

**Horák,Ferdinand - Mikulka,Rudolf [C50]**

koresp. turnaj NL o přebor ČSR, 1923

Hrán v koresp. turnaji "Nár. Listů" o přebor 1923/4. **1.e4 e5 2.Jf3 Jc6 3.d4 exd4 4.Sc4 d6 5.Jxd4 Je5 6.Sb3 Sg4 7.f3 Dh4+??** (Halucinace! Konec je tragický) **8.g3 Dh3 9.fxg4 Dg2 10.Vf1 Dxb2 11.Sf4 g5 12.Sxe5 dxe5 13.Sxf7+ Ke7 14.Jf5+** a bílý dá mat v 7 tazích. Po Kf6 /Kxf7/ 15.Dd7 atd. Národní listy 22.6.1924. 1-0

**Horák,Ferdinand - Rytíř,Josef [C56]**

koresp. turnaj NL o přebor ČSR, 1923

Hrán v koresp. turnaji "Nár. Listů" o přebor 1923-24. **1.e4 e5 2.Jf3 Jc6 3.d4 exd4 4.Sc4 Jf6 5.0-0 Jxe4 6.Ve1 d5 7.Sxd5 Dxd5 8.Jc3 Da5 9.Jxd4 Jxd4** (Na 9...f5 následuje 10.Jxc6 bxc6 11.Dh5+ g6 12.Vxe4+ Kf7 13.Df3) **10.Dxd4 Se6** (Po 10...f5 následuje 11.Sd2) **11.Vxe4 Vd8 12.De3 Se7 13.Dg3 0-0 14.Sf4 Vd7** (Lépe Se7-d6, zdvojení věží na lince d se neosvědčí) **15.Vae1 Vfd8 16.h4 b5?** (Osudná chyba, která umožní bílému prudký útok) **17.Se5 Sf8** (Na 17...f7-f6 dobyl by bílý figury tahem Se5-f4) **18.Sf6 Vb8 19.Ve5 h6** (Zamýšlí tahem Kg8-h8 dobýti střelce f6) **20.V1e3 Kh8 21.Vh5 Kh7** (Střelce ovšem nelze brát, následovalo by 21...gxf6 22.Df4 Sg7 23.Vg3 Kg8 24.Vxg7+) **22.Je4** (Celá vyzbrojená moc bílého útočí na černého krále, hrozí Sf6-d8 - a je uvedena dlouhá varianta...) **22...Dxa2** (Na 22...Db4 následuje 23.Df4 s hrozbou Sxg7, kterou nelze dobře krýt a na 22...Db6 23.Dg5 Sd5 24.Vxh6+ atd. Tahem učiněným maří černý hrozbu bílého 23.Dg3-f4, neb pak by hrál Vd7-d1+ 24.Kg1-h2 Da2-a1 a kdyby nato bílý hrál 25.Sf6xg7, má černý protiútok Vd1-h1+ 26.Kh2-g3 Vh1-h3+) **23.Dg5! Vd1+ 24.Kh2 Vd5 25.Se5 f6** (Bílý hlásil mat 7. tahem) **26.Vxh6+ Kg8** [26...gxh6 27.Jxf6+ Kh8 28.Jxd5+ Kh7 29.Jf6+ Kh8 30.Jd7+ Kh7 31.Jxf8+ a mat] **27.Dh5** a černý vzdal. Národní listy 13.4.1924. 1-0

**Horák,Ferdinand - Šouša,Miloslav [C50]**

koresp. turnaj NL o přebor ČSR, 1923

Hrána v korespondenčním turnaji "Národních Listů" o přebor 1923/4. **1.e4 e5 2.Jf3 Jc6 3.d4 exd4 4.Sc4 Se7 5.0-0 d6 6.Jxd4 Jf6 7.Jc3 0-0 8.Jf5 Sxf5** (Kdyby 8...Jxe4 tedy 9.Jh6+ gxh6 10.Jxe4) **9.exf5 Dd7 10.g4 h6 11.f4 Jh7 12.Jd5 Vae8** (Opatrnější bylo Jh7-f6, neboť jezdec na d5 je nebezpečný, umožňuje oběť pěšce v následujících tazích a vniknutí bílé dámy na h5) **13.g5 Dxf5 14.Sd3 Dd7 15.Dh5 Sd8 16.Kh1 Jd4 17.Vg1** (Aby po Dd7-e6 mohl hrát 18.g5xh6 Jh7-f6 19.Vg1xg7+ a 20.Va1-g1 atd.) **17...Kh8 18.Sd2** (Na 18.Se3 hrál by černý 18...Dc6 19.gxh6 g6 20.Sxd4+ Sf6) **18...c5** (Na 18...Jf5 hrál by bílý 19.Dh3 na; 18...c6 19.f5 Jxg5 a) nebo 19...cxd5 20.f6 g6 (20...Jxf6 21.gxf6 Sxf6 22.Sxh6 g6 23.Sg7+ Kxg7 24.Vxg6+ atd.) 21.Dxh6 Vg8 22.Vg3; **b)** 19...Jxf5 20.gxh6 g6 21.Sc3+ atd.; 20.Sxg5 Sxg5 21.Vxg5 s hrozbou f5-f6) **19.Vg2 Vg8 20.Vag1** (Zabraňuje Dd7-c6, to jest hrozí g5-g6) **20...b5? 21.g6! fxg6 22.Dxg6** a černý se vzdal. Po 22...Jh7-f8 následuje 23.Dh5xh6+. Národní listy 20.4.1924. 1-0

**Krtička,Ferdinand - Mikulka,Rudolf [C49]**

koresp. turnaj NL o přebor ČSR, 1923

Hrána v korespondenčním turnaji "Národních Listů" o přebor 1923/4. **1.e4 e5 2.Jf3 Jf6 3.Jc3 Jc6 4.Sb5 Sb4 5.0-0 0-0 6.d3 d6 7.Sg5 Sxc3 8.bxc3 De7 9.Ve1 Jd8 10.d4 Je6 11.Sc1 c5 12.g3 d5 13.exd5 Jxd5 14.Dd3 exd4 15.cxd4 Jb4 16.De4 cxd4 17.Sb2 Dc5 18.Sa4 Dh5 19.Sxd4 b5! 20.Sb3 Sd7 21.De5 Dxe5 22.Sxe5 Jc5 23.Jd4 Vfc8 24.Ve2 a5 25.a3 Jxb3 26.cxb3 Jd5 27.Vd2 f6 28.Je2 Sg4 29.Vxd5 Sxe2 30.Sd4 Vc2 31.Vc5 Vc8 32.Vxc8+ Vxc8 33.Sb6 a4 34.bxa4 bxa4 35.Sa5 Sf3 36.Ve1 g5 37.h3 h5 38.Ve7 Vc1+ 39.Ve1 Vc2 40.Ve7**

**g4 41.h4 Se2 42.Kg2 Va2** Národní listy 30.11.1924. 1/2

**Krtička,Ferdinand - Rytíř,Josef [C29]**

koresp. turnaj NL o přebor ČSR, 1923

Hrána v koresp. turnaji "Nár. Listů" o přebor 1923/4. **1.e4 e5 2.Jc3 Jf6 3.f4 d5 4.fxe5 Jxe4 5.Jf3 Sb4 6.Se2 Jc6 7.0-0 0-0 8.De1 f6 9.d3 Sc5+! 10.Kh1 Jxc3 11.Dxc3 Se7 12.d4 Se6 13.Se3 fxe5 14.Jxe5 Jxe5 15.Vxf8+ Sxf8 16.dxe5 c5 17.Sf4 Dc7 18.Dg3 g6 19.Sd3 Sg7 20.c3 Vf8 21.h4 Db6 22.b3 Sf5 23.Sxf5 Vxf5 24.Ve1 De6 25.De3 h5 26.g3 b6 27.Kg2 Vf7 28.Dd3 d4?** (Chyba, černý přehlédl asi 31. tah bílého. Hry byly vyrovnány a černý měl se spokojiti remisou) **29.cxd4 Vd7 30.Ve4 Dd5 31.Dc4! Dxc4 32.bxc4 cxd4 33.e6!** (Postoupilý pěšec spoutá hru černého úplně) **33...Vd8 34.Sg5 Vc8 35.Kf3 Kf8 36.Vf4+ Kg8 37.Ke4 Vxc4** (Poslední naděje, kdyby ihned 38.Ke4-d5, tu Vc4-c5+ a na Kd5-d6 Sg7-e5+! a vyhraje) **38.e7! Vc8 39.Kd5** černý vzdal. Národní listy 26.8.1924. 1-0

**Krtička,Ferdinand - Sika,Tomáš [C83]**

koresp. turnaj NL o přebor ČSR, 1923

Hrána v korespondenčním turnaji "Národních Listů" o přebor 1923-1924. **1.e4 e5 2.Jf3 Jc6 3.Sb5 a6 4.Sa4 Jf6 5.0-0 Jxe4 6.d4 b5 7.Sb3 d5 8.dxe5 Se6 9.c3 Se7 10.Se3 0-0 11.Jbd2 Ja5 12.Jd4 Jxb3 13.axb3 Dd7 14.b4 f5 15.f4 Kh8 16.Jxe4 dxe4 17.Jxe6 Dxe6 18.De2 Vad8** (Chybné, jak bílý ihned dokáže, lépe bylo Vf8-d8) **19.Va5 Vd3** (Ztrácí pěšce, černý byl nucen vrátiti se věži zpět) **20.Vfa1 Va8** (Zbytečná ztráta tempa, pěšce nelze zachrániti, černý měl hráti ihned 20...De6-c4) **21.Vxb5 Dc4 22.Vba5 Vxc3? 23.Dxc4 Vxc4 24.b5! Vb4 25.V1a2 Vb3 26.Kf2 Sd8 27.Vxa6 Vxa6** (Černý jest ztracen. Na 27...Vb8 rozhodne 28.b6 cxb6 29.Va8 Vxb2+ 30.Kg3) **28.bxa6 Vb8 29.a7 Va8 30.Va3** Černý vzdal. Národní listy 29.6.1924. 1-0

**Krtička,Ferdinand - Šouša,Miloslav [C77]**

koresp. turnaj NL o přebor ČSR, 1923

Hrána v koresp. turnaji "Nár. Listů" o přebor 1923-24. **1.e4 e5 2.Jf3 Jc6 3.Sb5 a6 4.Sa4 Jf6 5.Jc3 b5 6.Sb3 Sc5 7.0-0** (7.Jxe5 dávalo bílému lepší hru, černý nyní získá iniciativu) **7...d6 8.h3 h6 9.d3 g5** (černý plně využívá pochybeného 7. tahu bílého a vrhá se plnou silou na oslabené král. křídlo) **10.Jh2 g4 11.hxg4 Vg8 12.g5 hxg5 13.g4** (Vynuceno, postup černého g pěšce nutno zameziti. Posice bílého však nevyhlíží vábně) **13...Jd4 14.Kg2 a5 15.Jd5 Jxd5 16.Sxd5 c6 17.c3 cxd5 18.cxd4 Sxd4 19.Db3 Dd7 20.Se3 Vh8** (Chybná kombinace, černý přehlíží 22. tah bílého) **21.Sxd4 f6 22.f3!** (Nemilé rozčarování pro černého. Na 22...Dh7 násl. 23.Sd4-g1!) **22...a4 23.Db4 exd4 24.Vfe1 Sb7 25.Jf1 dxe4 26.Dxd4 Ve8 27.Ve2 Dh7** (Poslední pokus beznadějnou hru zachrániti) **28.dxe4 Dh1+ 29.Kf2 Vh3 30.Dxf6 Vc7 31.De6+** (Nutné, neboť kdyby nyní 31.Vd1 násl. 31...Vxf3+ s dalším 32...Vd7-f7) **31...Kf8 32.Dxd6+ Ke8 33.Jd2 Vh2+ 34.Ke3 Vxe2+ 35.Kxe2 Dg2+ 36.Ke3 Vd7 37.De5+ Kf7 38.Df5+ Ke8 39.Vd1 Dh2? 40.Dxd7+** Černý vzdal. Národní listy 26.10.1924. 1-0

**Krtička,Ferdinand - Valach,František [C48]**

koresp. turnaj NL o přebor ČSR, 1923

Hrána v koresp. turnaji "Nár. Listů" o přebor 1923/24. **1.e4 e5 2.Jf3 Jc6 3.Jc3 Jf6 4.Sb5 Jd4 5.Sa4 Sc5 6.d3 0-0** (Novinka, zdá se, že oběť pěšce je i na tomto místě korektní. Marshall hrál proti Dru Tarraschovi v Monte Carlo 1903 6...Jxf3+ a octl se brzy v nevýhodě) **7.Jxe5 d6 8.Jf3 Jg4 9.0-0 f5 10.Se3 Jxf3+ 11.Dxf3 f4! 12.Sb3+ Kh8 13.Sxf4** (Musí obětovati kvalitu, na 13.Sxc5 násl. 13...Dh4! 14.Dh3 (nebo 14.h3 Je5) 14...Dg5! a černý rychle vyhraje postupem pěšce f) **13...Jxh2! 14.Dg3 Jxf1 15.Vxf1 Sd4 16.Je2 Sf6 17.c3 De7 18.De3 Se6 19.Sc2 Df7 20.a3 Se5?** (Zbytečné oslabení černé posice, a6 s násl. Vae8 bylo nutno hráti) **21.Sxe5 dxe5 22.Dc5 Sb3 23.Sb1 Vae8 24.c4 b6 25.De3** (Na 25.Db4 následuje Sd1!)



**25...Ve6 26.f3 Vf6 27.Jg3 Vf4** (Nabídka na remis, neboť černý připravil se chybným 20. tahem o všechnu iniciativu. Bílý není však s nabídkou spokojen, spekuluje na nejisté postavení Sb3) **28.Je2 Vf6 29.Jc3 Vf4 30.Jd5** (Podceňuje nebezpečí volné linky h a hraje na výhru) **30...Vh4 31.De1** (Zdá se, že černý je ztracen, ježto Sb3 nelze zachránit, příští tahy ukáží však opak) **31...Dh5 32.Db4** (Nevidí skvělé oběti věže v 33. tahu. Tahem Je3 mohl se ještě nyní zachránit) **32...Vh1+ 33.Kf2 Vxf3+!! 34.gxf3 Vh2+ 35.Kg1 c5 36.De1 Dh3 37.Je3 Sd1!!** Černý vzdal. Krásné zakončení: bílé figury jsou pat a proti hrozbě Se2! není obrany. - Jak teoreticky, tak i průběhem zajímavá partie. Národní listy 6.4.1924. **0-1**

#### **Mikulka,Rudolf - Batík,František [C42]**

koresp. turnaj NL o přebor ČSR, 1923

Hrána v korespond. turnaji "Nár. Listů" o přebor 1923/24. **1.e4 e5 2.Jf3 Jf6 3.Jxe5 d6 4.Jf3 Jxe4 5.d4 d5 6.Sd3 Jc6 7.0-0 Se7 8.Jc3 Jf6 9.Je2 0-0 10.c3 Ve8 11.Dc2 Sg4 12.Jg3 h6 13.h3 Sxf3 14.gxf3 Sd6 15.f4** (Bílý měl raději hrát 15.Jg3-f5 na dvojici střelců, nyní dostane se do stísněné posice) **15...Je7 16.Se3 c6 17.De2 Dd7 18.Kg2 Jg6 19.Sxg6 fxe6 20.Df3 Ve7 21.Je2 Vf8 22.Kh1 Je4 23.Dg4** (Situace bílého je beznadějná. Hrozilo Je4-g5 a všemožné) **23...Dxg4 24.hxg4 Jxf2+ 25.Vxf2 Vxe3 26.Kg2 Ve4** a bílý se vzdal. Národní listy 30.3.1924. **0-1**

#### **Rytíř,Josef - Batík,František [C24]**

koresp. turnaj NL o přebor ČSR, 1923

**1.e4 e5 2.Sc4 Jf6 3.d4 exd4 4.Jf3 Jxe4 5.Dxd4 Jf6 6.Sg5 Se7 7.Jc3 Jc6 8.Dh4 d6 9.0-0-0 Se6 10.Vhe1 Sxc4** (Az potud teorie. Tak často doporučované 10...Dd7 jest nesprávné pro 11.Sb5 s hrozbou 12.Jf3-e5) **11.Dxc4 0-0 12.g4** [12.Vxe7 přicházelo silně v úvahu, nyní i ještě v násl. dvou tazích. Jest zajímavo, že černý potřebuje plných tří tahů, aby tuto možnost zamezil] **12...Dd7 13.h4 Vae8 14.Vg1 Sd8 15.Sxf6 Sxf6 16.Jd5 Sd8 17.Jf4 Je5 18.Jxe5 Vxe5 19.g5 Vfe8 20.Jh5 De6 21.Dxe6 fxe6 22.Kd2 Vf5 23.Ke2 Vef8 24.Vg2 g6 25.Jg3 Ve5+ 26.Kf1 h6** a bílý se vzdal. Dobývá druhého pěšce a tím je partie rozhodnuta. Národní listy 10.8.1924. **0-1**

#### **Rytíř,Josef - Fink,Alois [B45]**

koresp. turnaj NL o přebor ČSR, 1923

**1.e4 c5 2.Jf3 e6 3.d4 cxd4 4.Jxd4 Jf6 5.Jc3 Sb4 6.Jdb5 0-0 7.Sg5 Jc6 8.f4 Se7 9.Jd6! a6 10.Dd2 Je8 11.Sxe7 Dxe7 12.0-0-0 Jxd6 13.Dxd6 Dxd6 14.Vxd6 b5 15.Se2 Ja5 16.e5 Va7 17.Vhd1 Vc7 18.g3 Jc4 19.Sxc4 Vxc4 20.V1d3** (Výhoda bílého je zřejma, Sc8 nemůže ven, jsa poután krytím opozdilce na d7) **20...Vd8** (Aby kryl zároveň s pozdějším Vc7 pěšce d7 a umožnil střelci c8 konečně vývin. Lépe ale bylo pokusit se o rozražení řetězu bílých pěšců tahem f7-f6) **21.b3 Vc7 22.Je4 Vf8** (Na 22...Sb7 by následovalo 23.Jc5 Vxc5 24.Vxd7 Vxd7 25.Vxd7 g6 26.Vxb7 s výhodou pro bílého)] **23.Vb6 h6 24.Jd6 Vc6 25.Vb8 g6 26.Kd2** (Hrozí tahem Vd3-c3 dobýti střelce c8, černý, aby tomu zabránil, musí vzdát se pěšce) **26...a5 27.Vxc8** (Mnohem lépe než 27.Jxb5 Sa6 28.Vxf8+ Kxf8 29.c4, po čemž výhra byla ještě dosti nesnadná) **27...Vfxc8 28.Jxc8 Vxc8 29.Vxd7 Va8 30.c4 b4** (Tahem b5xc4 mohl se černý déle bránit) **31.Kd3 Kf8 32.c5 Ke8 33.Vd6** Černý vzdal. Postupu pěšce c nelze nijak zabránit. Národní listy 26.8.1924. **1-0**

#### **Rytíř,Josef - Krtička,Ferdinand [C77]**

koresp. turnaj NL o přebor ČSR, 1923

**1.e4 e5 2.Jf3 Jc6 3.Sb5 a6 4.Sa4 Jf6 5.d3 d6 6.c3 g6 7.Jbd2 Sg7 8.Jf1 0-0 9.Jg3 De7 10.0-0 Jg4** (Neobvyklé, účelu svého, vylákati pěšce na d4, však plně dosáhne) **11.d4** (Zamezuje sice hrozbu f5, připouští však černému silného pěšce na dámském křídle, který osud partie

rozhodne, lépe bylo tudíž dříve ustoupit střelcem na b3) **11...b5 12.Sc2 exd4 13.cxd4 Jb4 14.Sb3 c5 15.a3 Jc6 16.dxc5 dxc5 17.Sd5 Sb7 18.Sg5 Dc7 19.Dd2 c4 20.Vac1 Vfe8 21.Vc2 Jf6 22.Df4** (Ztrácí sice pěšce, však posice černého jest již tak silná a bezradnost bílého tak velká, že hledá spásu ve výměně dam - ovšem marně) **22...Dxf4 23.Sxf4 Jxd5 24.exd5 Je7 25.d6 Jd5 26.Sd2 Vad8 27.Sa5 Vxd6 28.Vd1 Vde6 29.Kf1** (Poněkud lépe bylo 29.Jf3-d4 s násl. převedením mrtvého jezdce g3 na e2) **29...Jf4 30.Je1** (Kryje zdánlivě obě hrozby, příští tah černého přivodí však nepříjemné rozčarování) **30...c3** (Pro bílého není více záchrany, po braní pěšce c3 násl. mat v 3 tazích) **31.f3 Vxe1+ 32.Vxe1 Vxe1+ 33.Kxe1 cxb2** vzdal. Národní listy 13.4.1924. **0-1**

#### **Rytíř,Josef - Mikulka,Rudolf [C22]**

koresp. turnaj NL o přebor ČSR, 1923

Hrána v koresp. turnaji "Nár. Listů" o přebor 1923/4. **1.e4 e5 2.d4 exd4 3.Dxd4 Jc6 4.De3 Jf6 5.Jc3 Jb4!** (Nové a velmi nebezpečné, jak tato partie ukáže) **6.Sd3 d5 7.Jxd5** (Aby získal pěšce a vyhnul se novému napadání dámy) **7...Jfxd5 8.exd5+ Se7 9.c4** (Udrží si pěšce, ale ztrácí - krále!) **9...0-0 10.Sb1** (Chyba. Nejlepší bylo 10.Je2, ač i pak po 10...Sc5 a c6 podrží černý lepší hru) **10...Ve8 11.Df3** (Nyní již nemá bílý záchranného tahu. Je2 nešlo již pro Jc2+, Kf1 rovněž pro Jc2! a kdyby 11.Kd1 tu rozhodlo by 11...Jxd5 12.cxd5 Dxd5+ a 13...Dxg2) **11...Jc2+ 12.Kd1** (Bezpečnější úkryt skýtalo by králi pole f1, vývin věže h1 byl by však stížen) **12...Jxa1 13.Je2 Sf6 14.h4 b5!** (Nejrychlejší cesta k výhře!) **15.Jc3** (Dokument beznadějnosti - jezdce na a1 nelze dobýt, bílý by při tom ztratil všechny pěšce na dámském křídle. Po 15.cxb5 následovalo by 15...Sb7 16.Se4 Vxe4 17.Dxe4 Sxd5 s hrozbou Sb3+) **15...bxc4 16.Sd2 Vb8 17.Kc1 Dd6 18.Jd1 Vb3! 19.Sc3 Sxc3 20.Jxc3 Db6** a bílý se vzdal. Po 21.Kd1 Vxb2 mat na d2 nelze krýt. Národní listy 26.8.1924. **0-1**

#### **Rytíř,Josef - Sika,Tomáš [C25]**

koresp. turnaj NL o přebor ČSR, 1923

Hrána v koresp. turnaji Nár. Listů o přebor 1923-1924. **1.e4 e5 2.Jc3 Jc6 3.g3 Sc5 4.Sg2 Jge7 5.Jge2 0-0 6.Ja4 Sxf2+** (Zajímavá oběť, ale při správné obraně sotva korektní. Obrana je však velmi obtížná) **7.Kxf2 f5 8.Vf1** (Těž 8.e4xf5 nebo 8.Kf2-e1 přicházelo v úvahu. Bílý však raději vzdává se druhého pěšce a uchyluje se králem do bezpečí) **8...fxe4+ 9.Kg1 Vxf1+ 10.Dxf1 d5** (Černý má nyní za obětovanou figuru silný a hrozivý střed a volnější hru) **11.b3 b5 12.Jac3 b4 13.Ja4** (Nabízelo se také 13.Jc3-d1 s úmyslem - převést jezdce na královské křídlo) **13...Sa6 14.Sb2 Dd6 15.Vd1** (Příprava k pokusu o rozražení černého středu. 15.Df2 Vf8 16.De3 nešlo pro 16...Jf5) **15...Vf8 16.De1 Dh6 17.Jc5 Sc8 18.d4** (Bílý odhodlává se k další oběti pěšce, jen aby nabyl trochu vzduchu) **18...De3+ 19.Kh1 Vf2 20.Jc1 Dxe1+** (Lépe bylo e5xd4) **21.Vxe1 Vxc2 22.Ve2 Vxe2 23.Jxe2 Sg4 24.Sf1!** (Jediná možnost ubránit se návalu černých pěšců) **24...Sxe2 25.Sxe2 exd4 26.Kg2 Jf5 27.Kf2 d3** (Nyní měl již také černý král zasáhnouti do hry. Bílý ubrání se nyní již poměrně snadno, neboť střední pěšci černého stali se pojednou slabými a podpora jezdců nestačí) **28.Sg4 d2 29.Sd1** (Ovšem nikoli 29.Ke2 pro 29...d1D+ 30.Kxd1 Je3+ a vyhraje) **29...e3+ 30.Ke2 d4 31.Kd3** (Bílý má nyní v boji čtyři dobře umístěné figury /krále v to čítaje/ proti dvěma černým. Pád všech tak hrozivých středních pěšců černého je již v dohledu) **31...Je5+ 32.Ke4 d3 33.Jxd3** a černý vzdal. Národní listy 7.9.1924. **1-0**

#### **Rytíř,Josef - Šouša,Miloslav [C47]**

koresp. turnaj NL o přebor ČSR, 1923

Hrána v korespondenčním turnaji "Národních Listů" o přebor 1923/4. **1.e4 e5 2.Jf3 Jc6 3.Jc3 Jf6 4.d4 exd4 5.Jxd4 Sb4 6.Jxc6 bxc6 7.Sd3 d5 8.exd5 cxd5 9.0-0 0-0 10.Sg5 c6 11.Je2 Ve8 12.Jd4 Dd6 13.c3** (Lépe bylo 13.Dd1-f3 nebo Sg5-h4, aby bylo zamezeno nepříjemné

Jg4!) **13...Jg4 14.Jf3 Sa5 15.Dc2 Sc7 16.Vfe1** (Po 16.Sxh7+ Kh8 17.g3 g6 18.h3 Jxf2 19.Dxf2 Dxc3+ 20.Dxc3 Sxc3 21.Kg2 Sc7 22.Sxc6 fxc6 měl by černý výhodu dvou střelců) **16...Sd7 17.g3 Sb6 18.Kg2 Sxf2 19.Sxh7+ Kh8 20.Vxe8+ Vxe8 21.Sf5 Sb6 22.Ve1** (Chybné by bylo 22.Sf4 pro 22...Sxf5 23.Dxf5 Ve2+ 24.Kf1 Vf2+ 25.Ke1 De7+ 26.Se5 Jxe5 27.Dxe5 Dxe5+ 28.Jxe5 Vxh2 atd.) **22...Vxe1 23.Jxe1 Dc5 24.Jf3** [24.Sxd7 ovšem nelze pro 24...Dg1+] **24...Sxf5 25.Dxf5 Dc4! 26.Dc8+** (a remis věčným šachem. Bílý správně odmítá danajský dar na f7, neboť na to vyhrál by černý tímto studiovým způsobem: 26.Dxf7 De2+ 27.Kh3 Jf2+ 28.Kh4 (28.Kg2 Je4+ 29.Kh3 Dxf3!) 28...De4+ 29.Sf4 Sd8+ 30.Jg5 Dh7+ 31.Dh5 Dh6!! a vyhraje, neboť ztrátě figury tahem Jf2-e4 nelze zabránit. Národní listy 20.4.1924.] 1/2

### **Rytíř,Josef - Valach,František [B02]**

kosp. turnaj NL o přebor ČSR, 1923

**1.e4 Jf6 2.e5 Jd5 3.Jc3 Jb6** (Chybné. Lépe je měnit na c3 nebo krýti jezdce tahem e7-e6!) **4.d4 d5 5.Sd3 e6 6.f4 c5 7.Jf3 Jc6 8.0-0 cxd4 9.Je2 Jb4 10.Jexd4 Jxd3 11.Dxd3 Se7 12.g4!** (Zahajuje bodákový útok pěšci) **12...Sd7 13.b3 Dc7 14.a4 Sc6? 15.f5! h5 16.fxe6 0-0-0** (Uniká z dosahu nebezpečného útoku, vzdává se raději pěšce. Setrvati na ohroženém křídle bylo by ovšem černému králi naprosto nemožno) **17.g5 Sc5 18.Se3 Vdf8 19.exf7 Vxf7 20.e6 Vff8 21.Vae1 Sd6 22.a5** (Dobývá druhého pěšce a tím i partii) **22...Ja8 23.Jxc6 bxc6 24.Da6+ Db7 25.Dxa7 Jc7** (Na 25...Dxa7 26.Sxa7 c5 (s hrozbou Kb7) měl bílý připraveno 27.e7 Ve8 28.Je5! Vxe7 29.Jf7 a vyhraje) **26.Sc5 Sxc5+ 27.Dxc5 Ja6 28.De3** černý se vzdal. Národní listy 27.4.1924. 1-0

### **Sika,Tomáš - Horák,Ferdinand [B13]**

kosp. turnaj NL o přebor ČSR, 1923

Hrána v korespondenčním turnaji "Národních Listů" o přebor 1923/4. **1.d4 d5 2.Sf4 c5 3.e3 Jc6 4.c3 Jf6 5.Jd2 cxd4 6.exd4 e6 7.Sd3 Sd6 8.Sg3 e5 9.dxe5 Jxe5 10.Sxe5 Sxe5 11.Jgf3 Sd6 12.0-0 0-0 13.Dc2 Sd7 14.Vfe1 Dc7 15.Jf1 Vfe8 16.Vxe8+ Vxe8 17.Ve1 Vxe1 18.Jxe1 Sc5 19.h3 Sc6 20.De2 Je4 21.Je3 Df4 22.J1c2 g6 23.Jd4 Sxd4** (Lépe bylo uchovati si oba střelce, neboť pěšec d4 není slabý a dá se lehce hájiti) **24.cxd4 Jg5 25.Dg4 Df6** (S úmyslem h5 a dobytí pěšce d4) **26.Jc2 h5 27.Dd1 Je6 28.Sf1 Dg5 29.g3 h4 30.Sg2? hxg3 31.fxc3 Dxc3 32.Df3 Dxf3 33.Sxf3 Kf8 34.Kf2 Ke7 35.Ke3 g5** (Zamezuje h4. Nyní je pěšec h3 slabý a výhra černého jen otázkou času) **36.Sg4 Jg7 37.Kd3 f5 38.Sf3 Je8 39.Je3 Ke6 40.Kc3 Jf6 41.Kb4 Se8 42.a4 Sh5 43.Sg2 f4 44.Jc2 f3** a bílý se vzdal. Národní listy 23.11.1924. 0-1

### **Sika,Tomáš - Šouša,Miloslav [C12]**

kosp. turnaj NL o přebor ČSR, 1923

Hrána v korespondenčním turnaji "Národních Listů" o přebor 1923/4. **1.Jc3 d5 2.e4 e6 3.d4 Jf6 4.Sg5 Sb4 5.e5 h6 6.exf6 hxg5 7.fxc7 Vg8 8.Dh5** (Není jedno, v jakém pořadí bílý táhne, lépe bylo ihned 8.h4) **8...Df6 9.Jf3 Dxc7 10.h4 g4 11.Je5 Sd6 12.Jb5 Jc6 13.Se2** (Bílý nemůže již ztrátě pěšce zabránit, po 13.Jxc6 následuje 13...bxc6 14.Jxd6+ cxd6 15.Dg5 (hrozilo 13...Vh8) 15...Dxc5 16.hxc5 Vxc5) **13...Jxe5 14.Jxd6+ cxd6 15.dxe5 dxe5 16.0-0-0 Sd7 17.Dg5 Dxc5+ 18.hxc5 Ke7 19.Vh5 Vg7 20.Vdh1 Vag8 21.V1h4 Vxc5 22.Vxc5 Vxc5 23.Vxc4** (Lépe bylo bráti střelcem) **23...Vf5! 24.f3 e4 25.c4** (Po 25.fxe4 dxe4 nesměl by bílý hráti 26.Vxe4, neboť ztratil by pěšce g2 a černý by spojenými volnými pěšci snadno vyhrál) **25...exf3 26.Sxf3** (Kdyby 26.gxf3 tu 26...dxc4 27.Vxc4 Sb5 atd.) **26...Sc6 27.b4 a6 28.Kc2** (28.Kd2 s násl. Ke3 bylo lepší, nyní již černý přiblížení bílého k svému volnému pěšci zabráni) **28...b5 29.cxd5 Sxd5 30.Sxd5 Vxd5 31.Vg8 e5 32.g4 e4 33.g5 e3 34.g6 f5 35.Va8 e2 36.Va7+** (Nebo 36.g7 e1D 37.Ve8+ Kxe8 38.g8D+ Ke7 39.Dxd5 De4+ a vyhraje) **36...Kf8 37.g7+ Kg8 38.Ve7 Vd6 39.Vxe2 Kxc7** a bílý vzdal. Národní listy 21.9.1924. 0-1

**Šouša, Miloslav - Batík, František [B38]**

koresp. turnaj NL o přebor ČSR, 1923

**1.e4 c5 2.Jf3 Jc6 3.d4 cxd4 4.Jxd4 g6 5.c4** (Maróczyho tah, jehož účel jest, zameziti uvolnění středu tahem d7-d5) **5...Sg7 6.Se3 Jf6 7.Jc3 0-0 8.Se2 d6 9.0-0 Sd7 10.Jb3 b6** (Zabraňuje sice c4-c5 - oslabuje však povážlivě dámské křídlo) **11.f3 Je8 12.Dd2 Jc7** (Pochybený manévr - lépe bylo 12...f5 a kdyby pak 13.Sh6 tu 13...Sxh6 14.Dxh6 Jg7) **13.Sh6 Vc8 14.Sxg7 Kxg7 15.Vad1 Se6** (Zbytečně se obává tahu c4-c5) **16.f4 f5 17.Jd4 Dd7 18.Jd5** (Co tah - to hrozba! Hrozí 19.Jd4xc6 s násl. Jxe7) **18...Je8 19.c5!** (Mistrovský tah! Otevírá střelci diagonálu a hrozí opět 20.Jd4xc6) **19...fxe4** (Nejlepší obrana - mající však přece jednu trhlinu) **20.Jxe6+ Dxe6 21.cxb6 Jf6 22.Dc3!** (Hrozí 23.Jd5-c7) **22...Dd7 23.g4??** (Chyba, která připraví bílého o všechno ovoce dobré hry. Na 23.Se2-b5 odvěti černý jednoduše Dd7-b7. Avšak manévr 23.Se2-a6-b5 a Jd5-b4 dobýval bílému kvalitu za pěšce. Nyní černý všechno nebezpečí odvrátí a partii rázně ukončí) **23...Jd8 24.Jc7 axb6 25.Vc1 Je6 26.Jxe6+ Dxe6 27.Dd4 Dd5! 28.De3 h6! 29.b3 Vxc1 30.Vxc1 De6 31.h3 Jd5 32.Dd4+ Kh7 33.Sc4** (Bílý očekával patrně 33...Vf8-c8, načež by odvětil 34.Vc1-f1) **33...Jxf4 34.Sxe6 Je2+ 35.Kg2 Jxd4 36.Sd5 Je2 37.Vd1 Jc3** a bílý se vzdal. Na 38.Vd1-d2 nebo d4 rozhodne e4-e3. Národní listy 27.4.1924. **0-1**

**Šouša, Miloslav - Fink, Alois [B17]**

koresp. turnaj NL o přebor ČSR, 1923

**1.e4 e6 2.d4 d5 3.Jc3 dxe4 4.Jxe4 Jd7 5.Jf3 Jgf6 6.Jxf6+ Jxf6 7.Je5 c6 8.c3 Sd6 9.Df3 Dc7 10.Sf4 0-0 11.Sd3 Jd5 12.Sg3 f5 13.De2 Sxe5** (Tato výměna není dobrá, bílý střelec zaujme na e5 dominující postavení) **14.Sxe5 Da5** (Lépe 14...Df7. Černý přehlíží, že 15...Jxc3 vázne na 16.Dd2) **15.Vg1** (Připravuje a zdůrazňuje postup pěšce g. 15.g4 hned nešlo pro 15...Jxc3 16.Dd2 Dd5) **15...Sd7 16.g4 f4** (Černý obával se asi otevřeného sloupce g, ale otevírá ještě nebezpečnější diagonálu střelci a dámě) **17.Dc2!** (Mnohem silnější než 17.De4. Partii nelze již zachrániti) **17...Se8 18.Sxh7+ Kh8 19.g5 Jxc3** (Tonoucí i stébla se chytá, snad čekal 20.Dxc3?) **20.bxc3 Sh5 21.Sg6 Sxg6 22.Dxg6 Dxc3+ 23.Kf1 Dh3+** (Po 23...Dc4+ vyhraje 24.Kg2 Dd5+ 25.Kh3 Dd7 26.Dh5+ Kg8 27.g6) **24.Ke2 Dh7 25.Dh6!** a černý se vzdal. Svižná partie. Národní listy 15.6.1924. **1-0**

**Šouša, Miloslav - Krtička, Ferdinand [A48]**

koresp. turnaj NL o přebor ČSR, 1923

**1.d4 Jf6 2.Jf3 g6 3.Sf4 Sg7 4.h3 0-0 5.Jbd2 d6 6.e4 Jc6 7.c3 Jh5 8.Sh2 e5 9.g4 Jf4 10.Sxf4 exf4 11.Dc2 a6 12.Jb3 d5 13.e5 f6 14.exf6 Ve8+ 15.Se2 Dxf6 16.0-0-0 b6 17.Kb1 Jd8 18.Jc1 Jf7 19.Jd3 Dd6 20.Dd2 Sb7 21.h4 c5 22.Jxf4 Ve4 23.Jh3 c4 24.Jfg5 Jxg5 25.Jxg5 Vf4 26.Jh3 Vff8 27.f4 b5 28.h5 gxh5 29.g5 Sc8 30.Vdf1 a5 31.Sd1 Sf5+ 32.Sc2 b4 33.Ka1 a4 34.Sxf5 Vxf5 35.cxb4 a3 36.Vf3 axb2+ 37.Kxb2 Db6 38.Vd1 Ve8! 39.Jg1 Ve4 40.Je2 De6 41.Ve1 h4 42.Kc1 Sxd4 43.Kd1 Se3 44.Dc3! Sb6 45.Vff1 Vf8 46.Df3 Ve3 47.Dh5 Vd3+ 48.Kc2 De3** (Partie sice velmi zajímavá, ale oběma hráči nekorektně hraná. Národní listy 3.8.1924) **0-1**

**Šouša, Miloslav - Mikulka, Rudolf [D02]**

koresp. turnaj NL o přebor ČSR, 1923

Hrán v koresp. turnaji Nár. Listů o přebor 1923-1924. **1.d4 d5 2.Jf3 e6 3.e3 a6** (Černý hraje otevření slabě, následky se proto brzy dostaví) **4.Sd3 c5 5.b3 Jc6 6.Sb2 Jf6 7.Jbd2 b5 8.c4 Db6 9.dxc5 Sxc5 10.cxd5 exd5 11.Vc1 Sg4 12.Sb1 Vc8** (Chybná by byla rocháda pro 12...0-0 13.Sxf6 gxf6 14.Dc2 a vyhraje) **13.0-0 Sd6 14.e4 d4 15.h3 Se6** (Černý nemůže již materiální ztrátě zabrániti: po 15...Sh5 následuje 16.Sxd4 Db8 (16...Dxd4 17.Jxd4 Sxd1

18.Jxc6) 17.Vxc6 atd.) **16.Vxc6! Vxc6 17.e5 Jd5 18.exd6 Jc3 19.Sxc3 dxc3** (Černý zbavil se sice jednoho z útočných střelců, ale partie tím již nezachrání) **20.Je4 0–0 21.Jd4 b4** (Po 21...Vcc8 vyhraje 22.Jxe6 fxe6 23.Jg5 g6 24.Jxe6 a 25.d7) **22.Dd3** (Silnější než 22.Jxc6) **22...Vd8 23.Jxc6 Dxc6 24.Jf6+!** a černý se vzdal. Národní listy 31.8.1924. 1–0

#### Šouša, Miloslav - Rytíř, Josef [C27]

koresp. turnaj NL o přebor ČSR, 1923

**1.e4 e5 2.Jc3 Jf6 3.Sc4 Sb4 4.d3 c6** (Tento tah, nyní oblíbený, připravuje utvoření středu. Starší a přirozenější 4...Jc6 je asi lepší) **5.Jf3 0–0 6.0–0 d5 7.exd5 cxd5 8.Sb3 Jc6 9.Sg5 Se6 10.De2 Sxc3** (Nutná výměna, neboť jinak nelze pěšce zachrániti) **11.bxc3 Dd6 12.Vfe1 Vfe8! 13.Sxf6** (Ovšem ne 13.Jxe5 pro 13...Sg4 14.f3 Vxe5) **13...gxf6 14.Jh4 Je7 15.Df3 Sd7 16.Dg3+ Kh8 17.d4 Jf5 18.Jxf5 Sxf5 19.Vad1 Vac8 20.Ve3 Ve7 21.Dh4 e4?** (Přehlédnutí, ztrácející důležitého pěšce, zárodek prohry) **22.Sxd5! b5 23.Vde1 Vce8 24.Sb3** (Lepší než 24.Sxe4 Sxe4 25.Vxe4 Vxe4 26.Vxe4 Vxe4 27.Dxe4 Da3! a černý by měl spíše naději na remis) **24...Sg6 25.Vg3 f5 26.Dh6** (Hrozí postupem pěšce h) **26...Vc7 27.h4 Df8 28.Df4 Vec8 29.De5+** (Vynucuje další oslabení černé posice) **29...f6 30.Df4** (Po 30.Dxb5 by následovalo 30...Vxc3 a jestli 31.Vee3 tu 31...V3c7 s hrozbou 32...f4) **30...Vxc3 31.Vee3 Vxe3 32.fxe3 Ve8 33.h5 Sf7** (33...Sxh5 nejde pro 34.Vg8+) **34.Dxf5 Sxb3 35.axb3 a6 36.Vg4 Dh6 37.Vf4 Kg7 38.Dd7+ Kf8 39.Dd6+ Kf7 40.Dxa6 Dg5 41.Dc6 Ve7 42.g4 Dh4 43.Kg2 Va7 44.Vxe4 Kg7 45.De8 Vf7 46.Vf4 Va7 47.d5 Va2 48.De7+ Kg8 49.De4 Va1 50.Vf1** Černý se vzdal. Národní listy 10.8.1924) 1–0

#### Šouša, Miloslav - Valach, František [C29]

koresp. turnaj NL o přebor ČSR, 1923

Hrána v koresp. turnaji Nár. Listů o přebor 1923–1924. **1.e4 e5 2.Jc3 Jf6 3.f4 d5 4.fxe5 Jxe4 5.Jf3 Sg4 6.De2 Jxc3 7.dxc3 c6 8.Sf4 Se7 9.h3 Sd7 10.De3 Db6 11.0–0–0 Ja6 12.Jd4 0–0 13.Dg3 c5 14.Jf3 Jc7 15.c4 d4 16.Sd3 Je6 17.Sd2 Da6** (Zahajuje útok, po 17...Kh8 hrál by bílý 18.h4 s násl. Jg5) **18.Kb1 b5 19.Sf5 Vfd8 20.Sh6 Kf8 21.cxb5 Dxb5 22.Sxe6 Sxe6** (Po 22...gxh6 23.Sxd7 Vxd7 24.Vhf1 stál by bílý značně lépe, aby si zachoval oba střelce a zesílil útok, obětuje černý dva pěšce) **23.Dxg7+ Ke8 24.Dg8+ Kd7 25.Dxh7 Kc7** (Po 25...Vdb8 by následovalo 26.Sc1 a5 27.Dd3 a jestli 27...Sc4 tedy 28.De4 s hrozbou Jxd4) **26.Sg5 Vdb8** (Kdyby 26...Sxg5 27.Jxg5 Sd5 tedy 28.e6!) **27.b3 Sf8 28.Sc1 Se7 29.Sa3 a5** (Jediná naděje černého je v útoku stůj co stůj, proto se odhodlává k dalším obětem) **30.Jxd4 cxd4 31.Sxe7 a4 32.Sd6+ Kc6 33.Vxd4** (Brátí věž bílý ovšem nesměl) **33...axb3 34.cxb3 Sxb3 35.Vb4 Sxa2+ 36.Kc1 De2 37.Vxb8 De3+ 38.Kb2** (Nikoliv 38.Kc2 pro 38...Vxb8 39.Sxb8 Sd5 40.Vc1 Se4+ 41.Kb2+ Dxc1+! a bílý by si výhru značně ztížil, ne-li dokonce ohrozil) **38...Dd4+ 39.Kc2 Dc4+ 40.Kd2 Df4+ 41.Kd1** (Bílý musí hrát stále velmi opatrně. Chybné bylo [41.Kd3 pro 41...Va4 42.Sb4 (42.Vb4 Sc4+ 43.Kc2 a následuje další zmatená varianta - JK) 42...Sc4+ 43.Kc3 Va2 44.Vd1 Se2 45.Vd3 Dxe5+] **41...Dd4+ 42.Ke2 Sc4+ 43.Kf3 Sd5+** (Po 43...Va2 (hrozí mat 2. tahem) vyhraje bílý 44.De4+ Sd5 45.Vc1+ a mat 3. tahem) **44.Kg3 De3+** (Zde přicházela silně v úvahu oběť věže 44...Va3+. Bílý musil by hrát velmi opatrně, aby se vyhnul věčnému šachu: 45.Sxa3 Dxe5+ 46.Kf2! Df4+ 47.Ke2! De5+ 48.Kd3 (také (48.Kd1 Dd4+ 49.Kc1 De3+ 50.Kb2 Dd4+ 51.Kb1! Se4+ 52.Dxe4+ Dxe4+ 53.Ka1! Dxg2 54.Vc1+ je dobré, neboť bílý má za dámu obě věže, střelce a útok)) 48...Dg3+ 49.Kc2 Df2+ (49...Dxg2+ 50.Kc3) 50.Kb1 Da2+ 51.Kc1 Dxa3+ 52.Vb2 De3+ 53.Vd2 Da3+ 54.Kd1 Da1+ 55.Kc2! a bílý král po několika tazích unikne dalšímu šachování, po 55...Dxh1 vyhraje 56.Dg7) **45.Kh4 Va4+ 46.g4** a černý se vzdal. Neboť po 46...Df2+ /46...Sxh1 47.Dc2+ a vyhraje/ 47.Kh5 Sxh1 48.Dd3! Kd7 49.Db5+ Sc6 50.Vb7+. Zajímavá partie. Národní listy 26.8.1924. 1–0

**Valach,František - Krtička,Ferdinand [E68]**

koresp. turnaj NL o přebor ČSR, 1923

Hrána v koresp. turnaji Nár. Listů o přebor 1923/4. **1.d4 Jf6 2.Jf3 g6 3.c4 Sg7 4.Jc3 d6 5.g3 Jbd7 6.e4 0-0 7.Sg2 e5 8.0-0 Ve8 9.h3 exd4 10.Jxd4 Jc5 11.Ve1 De7 12.Jb3** (Zmírňuje tlak na bod e4) **12...Jxb3 13.axb3 Se6 14.Sg5 h6 15.Se3 a6 16.Kh2 Vad8 17.f4 Sd7** (Černý stojí špatně a pokouší se umístiti figury výhodněji) **18.g4 Sc6 19.Sd4!** (Vynucuje výměnu černého střelce na g7 a tím oslabení křídla krále) **19...Jd7 20.Sxg7 Kxg7 21.b4 Jf6** (Hrozila ztráta figury tahem b5. Ústup jezdece na f6 jest však chybný a umožňuje následující pěknou kombinaci. Lépe bylo Jf8, nebo Jb6) **22.Dd4 Kg8 23.g5! hxg5 24.Jd5 Sxd5** (Figuru bylo možno zachrániti tahy 24...Jxd5 25.exd5 a nyní se uvádí Dh4 /nemožný tah!/ 26.Vxe8 Sxe8. JK.) **25.exd5 Dxe1 26.Vxe1 Vxe1 27.Dxf6 Vde8 28.f5! gxf5 29.Dxg5+ Kf8 30.Dxf5** (Partie jest vlastně již rozhodnuta, konec však nepostrádá zajímavosti) **30...V1e2 31.Kg3 Vxb2 32.Sf3 Vb3 33.Kh4 Vxb4 34.Sh5 Vxc4+ 35.Kg3 Ve3+ 36.Kf2 Ve7 37.Df6 Ke8 38.Kf3!** (Kdyby ihned 38.Dh8+ Kd7 39.Sg4+ Vxg4! a černý má remisové šance) **38...c6 39.Dxd6 cxd5 40.Db8+ Kd7 41.Dxb7+ Kd6 42.Db6+ Ke5 43.Db2+ Kd6 44.Da3+ Vc5 45.Dxa6+ Ke5 46.De2+ Kd6 47.Dd2 Vec7 48.Df4+ Ke6 49.Sg4+ Ke7 50.De5+ Kf8 51.Sf5 d4 52.Dd6+ Ke8 53.Sd3 Vc3 54.Kf4 V7c5 55.h4** a černý vzdal. Národní listy 19.4.1925. 1-0

**Valach,František - Mikulka,Rudolf [C68]**

koresp. turnaj NL o přebor ČSR, 1923

Hrána v koresp. turnaji Nár. Listů o přebor 1923-1924. **1.e4 e5 2.Jf3 Jc6 3.Sb5 a6 4.Sxc6 dxc6 5.Jc3 f6 6.d4 Sd6?** (Exotický tah, který bílý lehce vyvrátí, theoretické e5xd4 je jediné správné) **7.dxe5 fxe5** (Ztrácí pěšce, avšak po 7...Sxe5 8.Dxd8+ Kxd8 9.Jxe5 stál by velmi špatně) **8.Jxe5 Df6 9.Jd3! Dh4 10.Se3 Jh6 11.Dd2 Jg4 12.Sg5 Dh5 13.e5 0-0** (Brátí ovšem nelze pro hrozbu Dd8+, černý obětuje tudíž figuru, aby do posice jinak beznadějně přivodil zápletky) **14.exd6 Jxh2 15.Vg1 Sh3! 16.Jf4! Dxg5 17.Jxh3 De5+ 18.Je2 Jg4 19.0-0-0 Jxf2 20.Jxf2 Vxf2 21.dxc7 Dxc7 22.Dd3 Vaf8 23.Jg3 Df4+ 24.Kb1 Dg4 25.Db3+?** (Chyba, již se bílý připravuje o všechnu výhodu, ihned 25.a2-a3 bylo správné, obava před h7-h5 byla zbytečná pro hrozbu 26.Db3+ Kh8 27.Jxh5!) **25...Kh8 26.a3 Vxg2 27.Vgf1 Vgf2! 28.Dxb7 Dxg3 29.Dxa6 Df3 30.Vfe1 g5 31.Dc4 h5** (Černému okrálo, bujnost tato se mu však nevyplatí) **32.Dc5** (Tímto tahem znocňuje se bílý znova iniciativy a již nepovolí) **32...Df6 33.Vd6 Dg7 34.Ve5 Vf1+ 35.Ka2 Vb8 36.Vxc6 Vb7 37.Dd6 Vf5 38.Ve8+ Kh7 39.b3 Vd7** (Tahy černého jsou téměř vesměs vynuceny, hrozilo 40.Ve8-e6) **40.De6 Vdf7** [40...Vff7 nelze pro 41.De4+] **41.Ve7! g4 42.Vcc7 Vf1 43.De4+ Kh6 44.De3+ Kg6** (Na 44...Kh7 45.Dd3+ Kh6 46.Dxf1 Vxe7 47.Df4+ vyhraje) **45.Dd3+ Kg5 46.Vc5+ Kh4 47.Dxf1 Vxe7 48.Df2+ g3 49.Df3 De5** (Není uspokojivé obrany a černý se marně utěšuje "patem") **50.Vxe5 Vxe5 51.Df4+ Kh3 52.Dxe5 h4 53.Dd4 g2 54.Dg1 Kg3 55.c4 h3 56.De3+ Kh2 57.c5** Černý se vzdal. Národní listy 7.9.1924. 1-0

**Valach,František - Rytíř,Josef [A00]**

koresp. turnaj NL o přebor ČSR, 1923

Hrána v korespondenčním turnaji "Národních Listů" o přebor 1923-1924. **1.Jf3 d5 2.b4** (Na tomto místě se zřídka hrává) **2...e6 3.Sb2 Jf6 4.a3 Jbd7 5.e3 c5 6.bxc5 Sxc5 7.c4 dxc4 8.Sxc4 a6 9.d4 Se7 10.a4 0-0 11.Jc3 Da5 12.0-0 Dh5** (Na královském křídle nemá dáma budoucnosti, lépe bylo pokusiti se na křídle dámy o protiútok) **13.e4 b6 14.Db3! e5?** (Kh8 bylo nutno. Nyní zhrouť se černá posice v několika tazích) **15.dxe5 Jg4 16.Jd5 Sd8 17.Jf4 Dh6 18.Jd3 Dg6** (Aby Jg4 mohl ustoupiti) **19.Sxf7+! Vxf7 20.e6 Jde5 21.exf7+ Jxf7 22.Dd5 Vb8 23.Jde5 Se6 24.Dxd8+ Vxd8 25.Jxg6 hxg6 26.Jd4 Sc4 27.Vfc1 b5 28.f4 Jf6 29.e5 Je8 30.axb5 axb5 31.Jc6 Vd3 32.Va8 Kf8 33.Sa3+ Vxa3 34.Vxa3 Jh6 35.Va7** vzdal. Národní listy 18.5.1923. 1-0

**Valach,František - Sika,Tomáš [C56]**

koresp. turnaj NL o přebor ČSR, 1923

Hrána v korespondenčním turnaji "Národních Listů" o přebor 1923–1924. **1.e4 e5 2.Jf3 Jc6 3.Sc4 Jf6 4.d4 exd4 5.0–0 Jxe4 6.Ve1 d5 7.Jc3** (Nový důmyslný tah ve variantě v posledních desetiletích často hrané. Užil ho po prvé Canal proti Johnerovi v Terstu 1923 a vyhrál po chybě černého pěkně. Nelze však tvrdit, že by dával bílému zvláštních výhod. Černý snadně hromadnou výměnou zlomí hrot bílého útoku a partie končí remisou) **7...dxc4 8.Vxe4+ Se6 9.Jxd4 Jxd4 10.Vxd4 Sd6 11.Sf4 De7 12.Sxd6 cxd6 13.Vxd6 0–0 14.Dd2 Vad8 15.Vd1 Vxd6 16.Dxd6 Dxd6 17.Vxd6 Sf5 18.Jd5 Sxc2 19.Je3 Sd3 20.Vd7 Vb8 21.Vc7 b5 22.Vxa7 b4 23.Vc7 c3 24.bxc3 bxc3 25.g4 c2 26.Jxc2 f5 27.Vc3 Vb1+ 28.Kg2 Se4+** remis. Národní listy 18. 5. 1924. 1/2

**Valach,František - Šouša,Miloslav [D38]**

koresp. turnaj NL o přebor ČSR, 1923

Hrána v koresp. turnaji Nár. Listů o přebor 1923–1924. **1.d4 d5 2.Jf3 Jf6 3.c4 e6 4.Jc3 Jbd7 5.Sg5 Sb4** (Poslední dobou velmi oblíbeno) **6.e3 c5 7.Sd3 Da5** (Až dosud shodné s partii Ed. Lasker-Capablanca, New York 1914. V příštím tahu hrál bílý 8.Db3) **8.Dc2 Je4 9.0–0 Jxg5 10.Jxg5 dxc4 11.Sxc4 cxd4 12.Jce4 h6 13.a3 hxg5** (Lépe bylo 13...Se7 14.Jf3 dxe3 15.fxe3 0–0 a černý má při bezpečné pozici o pěšce více, ale i dvojici střelců a bílý mimo to i slabého pe3. Volná linka h se neuplatní) **14.axb4 De5** (Aspoň 14...Dc7 se mělo stát, nyní mohl bílý lehce vyrovnati) **15.f4! gxf4 16.Va5** (Bílý hraje na útok. Po 16.exf4 Dc7 měl zcela dobrou hru, neboť pěšce d4 nemůže černý udržeti) **16...Dc7 17.Vxf4 dxe3 18.g3 Db6 19.De2 a6 20.Jg5 Jf6 21.Ve5 Sd7 22.Vxe3 Vc8 23.b3 Dd8 24.Vd4 De7 25.De1!** (Chybné by bylo - což nyní hrozí - 25.Jxe6 pro 25...fxe6 26.Sxe6 Vc1+ 27.Kg2 Sc6+ 28.Sd5 Jxd5 29.Vxe7+ Jxe7+ 30.Ve4 Vh6! 31.De3 (31.Dd3 Ve6) 31...Vc2+ 32.Kg1 Sxe4 33.Dxe4 Vhxh2 a vyhraje) **25...Vc6 26.Se2 Vd6 27.Vf4 Sc6 28.Sc4** (Lépe bylo 28.Sf1, což zamezuje rochádu 28...0–0? 29.g4 Vfd8 30.Dh4 Vd1 31.Vh3 Kf8 32.Dh8+ Jg8 33.Jh7+. Černý by hrál 28...Dd8 s násil. Vd1 nebo Vd4, event. i Db6) **28...0–0 29.g4 Vfd8 30.Dh4 Vd1+ 31.Sf1 V8d2 32.Jf3 Vb2 33.Je1** (Po 33.Je5 jde 33...Vg2+ 34.Kh1 Dd6 35.Jxc6 Dxf4) **33...Dd6 34.Vh3 Kf8 35.g5 Jg8 36.Vf2** (Pěkný konec by mělo 36.Vd3 Vxe1! 37.Vxd6 Vg2+ 38.Kh1 Vf2+ rovněž 36.Jf3 Vxf1+ 37.Kxf1 Dd3+ 38.Kg1 De3+ 39.Kh1 Dc1+ a mat př. tahem) **36...Vxf2 37.Dxf2 Dxb4 38.Jg2 De4** a bílý se vzdal, neboť po 39.Dg3 následuje 39...Dxg2+ 40.Dxg2 Sxg2 41.Kxg2 Vd5 a černý má s dvěma pěšci více lehce vyhranou koncovku. Národní listy 7.9.1924. 0–1

-kal-

***Za zpracování a poskytnutí tohoto velice zajímavého materiálu patří velký dík p. Janu Kalendovskému!***